

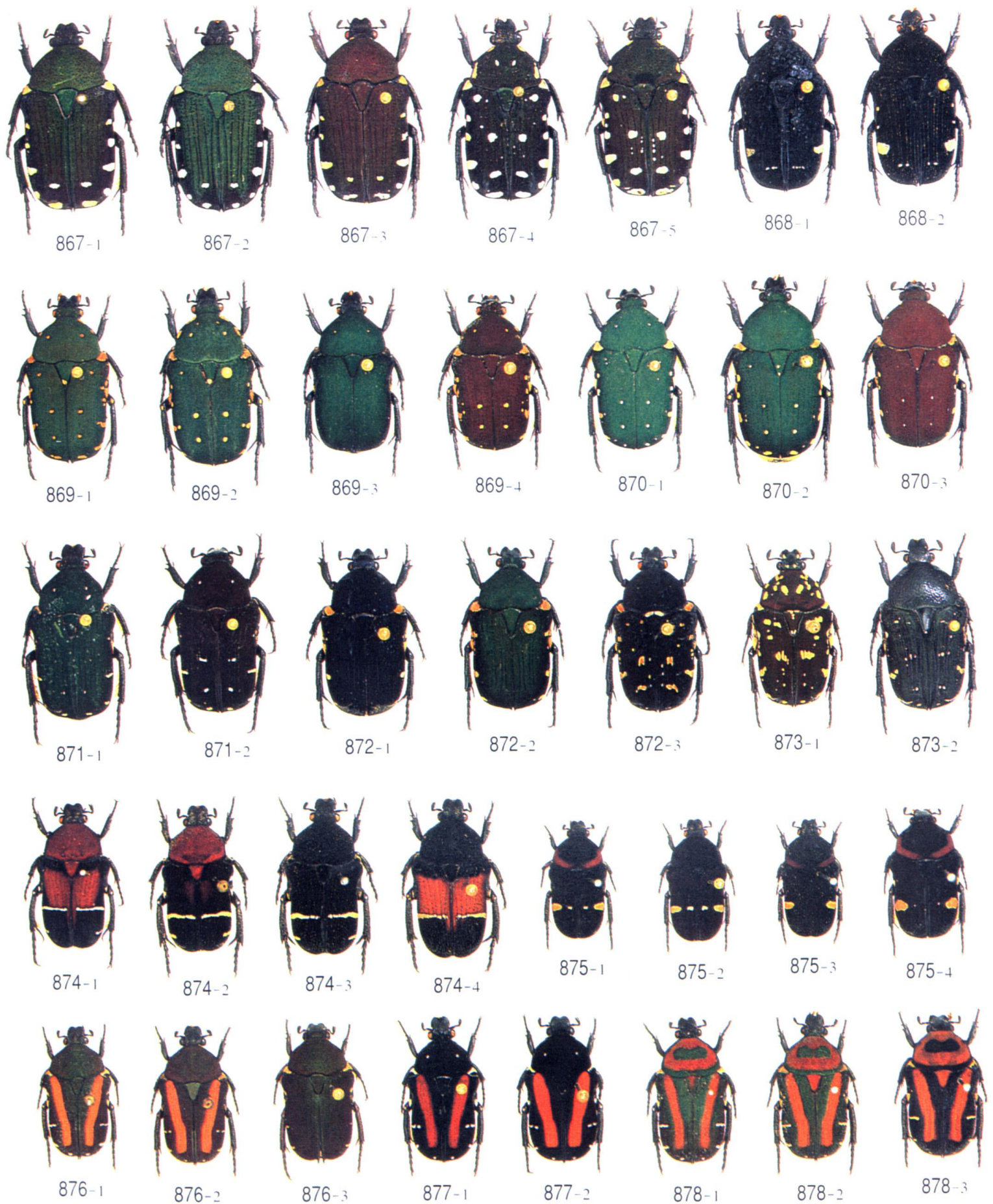
838. *Astraea megaspilota* スネプトキヌツヤハナムグリ 839. *A. romblonica* ロンブロンキヌツヤハナムグリ 840. *A. bakeri* ベーカーキヌツヤハナムグリ 841. *A. grimaulti* レイテキヌツヤハナムグリ 842. *A. coerulesignata* アボキヌツヤハナムグリ 843. *A. aterrima* ムモンキヌツヤハナムグリ 844. *A. lumawigi* ルマウインキヌツヤハナムグリ 845. *A. attenuata* アテスアータキヌツヤハナムグリ 846. *A. dumasii* ドゥマスキヌツヤハナムグリ 847. *Protaetiomorpha felina* キマダラヒメハナムグリ 848. *Lorkovitschia raja* ミドリシロハラハナムグリ 849. *L. rustica* シロハラハナムグリ 850. *Glycyphana macquarti* アカムネクロハナムグリ 1-2. ssp. *macquarti* (Java), 3-4. ssp. *malesiana* (Malay Peninsula), 5-6. ssp. *sumatrensis* (5. Borneo, 6. W. Sumatra), 7-8. ssp. *haemorrhoidalis* (Nias I.) 851. *G. aurocincta* ヒメクビワクロハナムグリ 852. *G. horsfieldi* クビワクロハナムグリ (1-2. N. Thailand, 3. Taiwan, 4-5. N. Vietnam, 5. Nepal, 6. Sri Lanka)





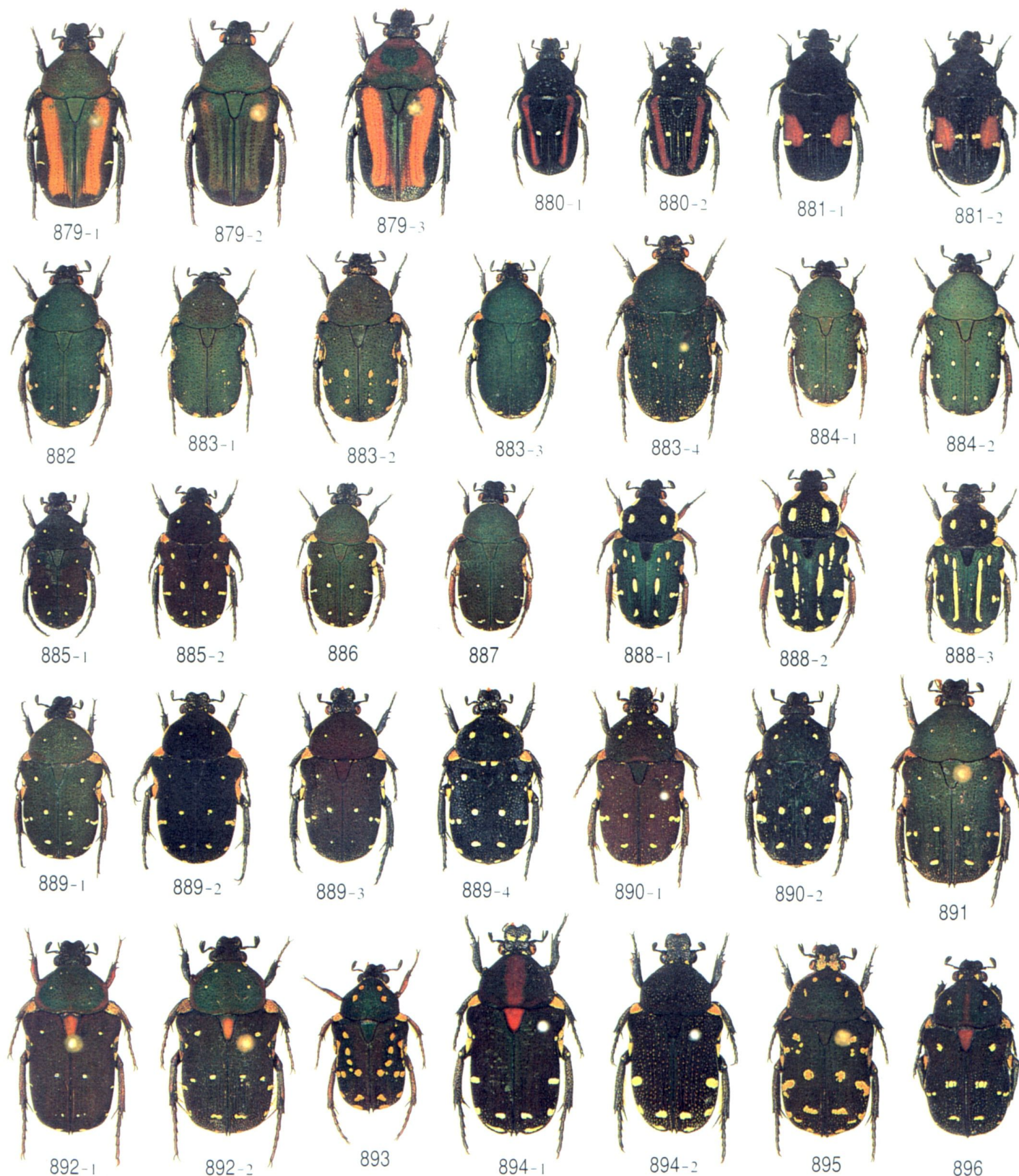
853. *Glycyphana hybrida* タイワンクロハナムグリ 854. *G. fulvistemma* クロハナムグリ 855. *G. binotata* ビノタータクロハナムグリ 1-2. ssp. *binotata* (Java), 3-4. ssp. *viossati* (Palawan I.) 856. *G. fadilae* シリアカクロハナムグリ 857. *G. catena* カテナクロハナムグリ 858. *G. bisignata* ビシグナータクロハナムグリ 859. *G. nigricollis* ニグリコリスクロハナムグリ 860. *G. pexata* ペクサータクロハナムグリ 1. ssp. *pexata* (Leyte I.), 2-3. ssp. *mindanaoana* (Mindanao I.) 861. *G. aethiessa* ルソンクロハナムグリ 862. *G. regalis* オスアカクロハナムグリ 863. *G. quadriguttata* モルッカクロハナムグリ 864. *G. lombokiana* ロンボッククロハナムグリ 1-2. ssp. *lombokiana* (Lombok I.), 3. ssp. *adonarana* (Sumbawa I.) 865. *G. pretiosa* スンバクロハナムグリ 866. *G. papua* パプアクロハナムグリ





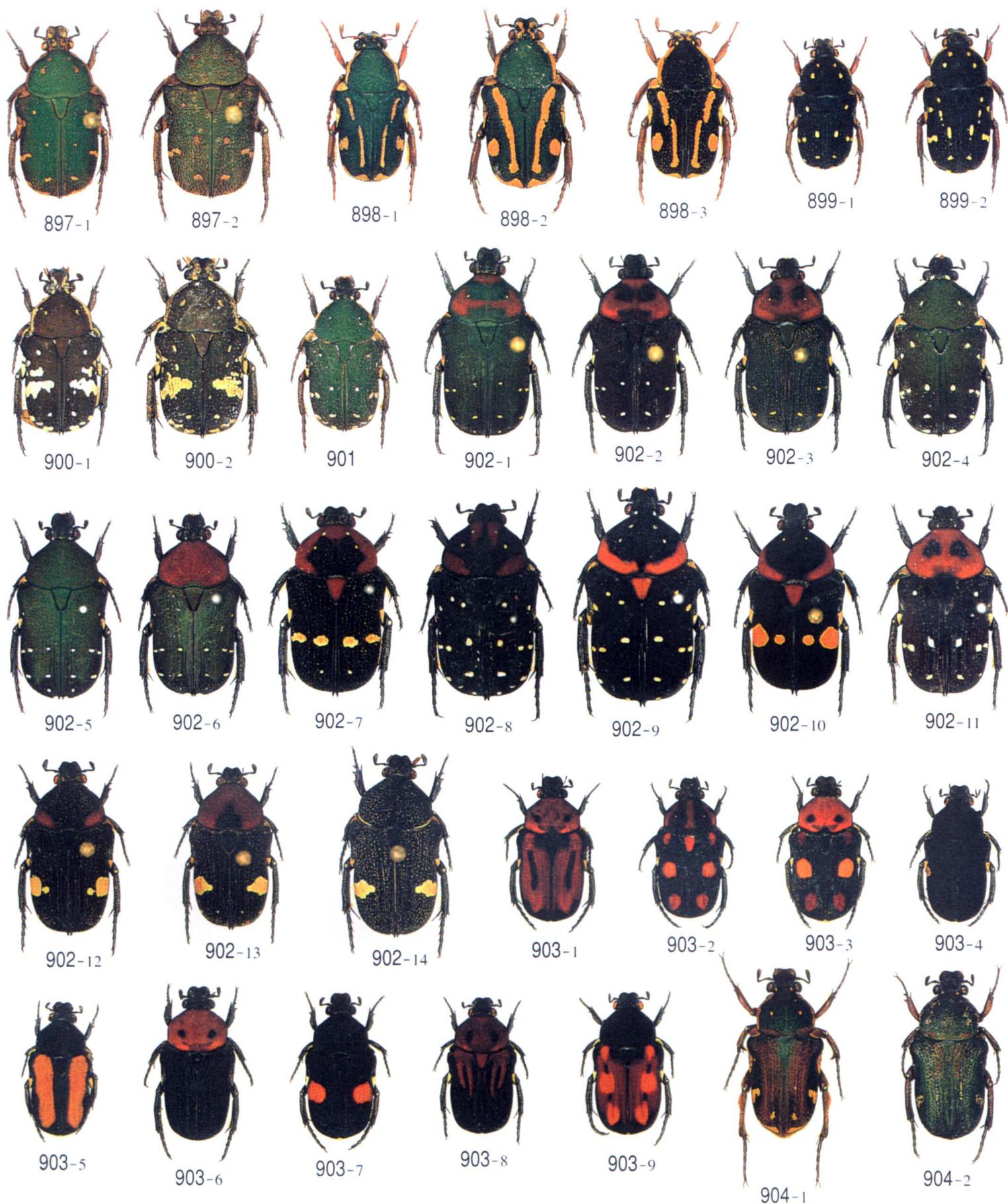
867. *Glycyphana malayensis* マレーホソコハナムグリ 1-3, ssp. *malayensis* (1. Malay Peninsula, 2. Borneo, 3. Sarasan I.), 4-5, ssp. *ornata* (N. Thailand) 868. *G. nigra* ニグラホソコハナムグリ 869. *G. moluccarum* モルッカホソコハナムグリ 870. *G. vernalis* ベルナリスホソコハナムグリ 871. *G. luzonica* ルソンホソコハナムグリ 872. *G. lateralis* ラテラルリスホソコハナムグリ 873. *G. maculiceps* マキュリケブスホソコハナムグリ 874. *G. cincta* キンクタホソコハナムグリ 875. *G. scutellata* スキュテラータホソコハナムグリ 876. *G. festiva* キオビホソコハナムグリ 877. *G. melanaria* ニアスホソコハナムグリ 878. *G. petrovitzi* ペテロビッツホソコハナムグリ (1-2. Palawan I., 3. Balabac I.)





879. *Glycyphana illusa* イルサホソコハナムグリ 880. *G. rufovittata* アカオビホソコハナムグリ 881. *G. chamnongi* チャムノン  
 ホソコハナムグリ 882. *G. tonkinensis* トンキンホソコハナムグリ 883. *G. gracilis* ホソコハナムグリ 1-2. ssp. *gracilis* (Taiwan),  
 3-4. ssp. *viridis* (Japan) 884. *G. nicobarica* ニコバルホソコハナムグリ 885. *G. modesta* モデスタホソコハナムグリ 886. *G.*  
*parvula* パルブラホソコハナムグリ 887. *G. pygmaea* ピグマエアホソコハナムグリ 888. *G. cretata* セレベスホソコハナムグリ  
 889. *G. cuculus* クルスホソコハナムグリ 890. *G. nepalensis* ネパールホソコハナムグリ 891. *G. neglecta* ネグレクトホソコハ  
 ナムグリ 892. *G. allardi* アラルホソコハナムグリ 893. *G. enganoensis* エンガノホソコハナムグリ 894. *G. aspera* アスペラホソ  
 コハナムグリ 895. *G. varicorensis* バリコールホソコハナムグリ 896. *G. aromatica* アロマティカホソコハナムグリ





897. *Glycyphana setifera* セティフェラホソコハナムグリ 898. *G. fulvipicta* キスジホソコハナムグリ 899. *G. aurora* ソロモンホソコハナムグリ 900. *G. stolata* ストラータホソコハナムグリ 901. *G. brunnipes* ブルニベスホソコハナムグリ 902. *G. quadricolor* クェドリコロールホソコハナムグリ 1-3. ssp. *quadricolor* (Java), 4. ssp. *labecula* (Sulawesi), 5-6. ssp. *sinuata* (Malay Peninsula), 7. ssp. *rimskii* (Luzon I.), 8. ssp. *mindoroensis* (Mindro I.), 9. ssp. *niveopunctata* (Sibuyan I.), 10. ssp. *rubroscutellaris* (Mindanao I.), 11. ssp. *huyghei* (N. Vietnam), 12-14. ssp. *sweinsoni* (N. Thailand) 903. *G. penanga* カワリホソコハナムグリ 904. *G. tibialis* アシナガホソコハナムグリ