

Ricavare coordinate geografiche tramite file Exif di immagini

DB ACCESS 2007

- 1) Aprire il file con doppio click.
- 2) Abilitare le macro premendo sul pulsante “Opzioni” (vedi immagine 1)
- 3) Munirsi di immagini contenenti Geotag
- 4) Premere sul pulsante “Carica Coordinate da Immagine”
- 5) Scegliere l’immagine contenente i dati
- 6) Impostare il nome File (altrimenti lasciare quello proposto come prova)
- 7) Premere scrivi KML in alto a destra
- 8) Seguire le istruzioni suggerite
- 9) A conferma di file creato con successo, premere il tasto Apri file KML
- 10) Assicurarsi che sul sistema vi sia installato il programma Google Earth ([Scarica Google Earth Qui](#))

PS: I pochi file di esempio sono in parte editabili dalla maschera principale. Per aggiungere file si possono aggiungere direttamente dalla maschera, o aprendo direttamente la tabella mediante l’apposito pulsante “Apri Tabella per modifica dati”

Se l’immagine non contiene coordinate la funzione che converte il formato da decimale a sessagesimale non trova dati e va in errore. Conosco il problema ma non ho avuto il tempo per rimediare, e non ha importanza ai fini del test.

Allego qualche immagine screenshot:

Immagine 1

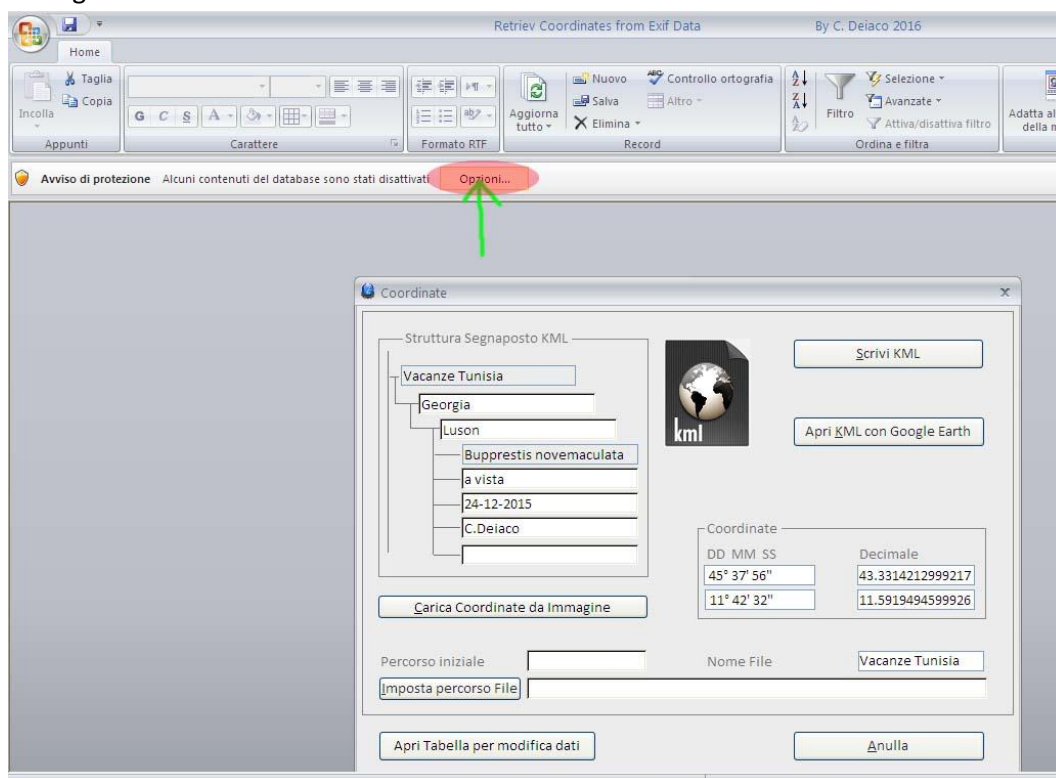


Immagine 2

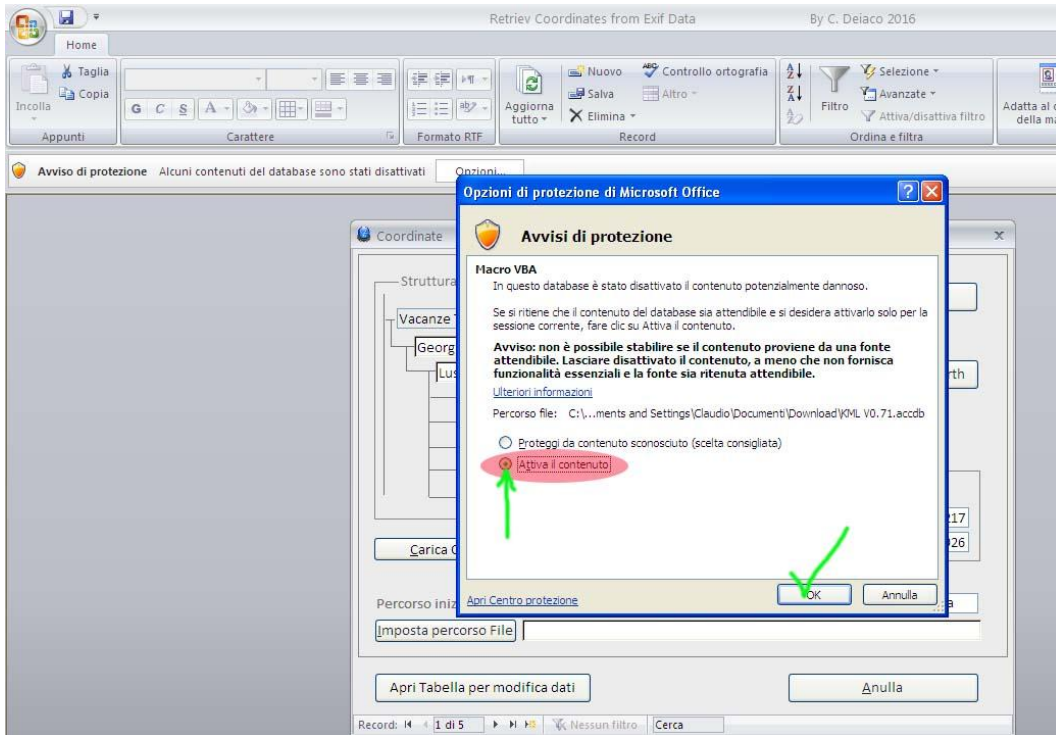


Immagine 3:

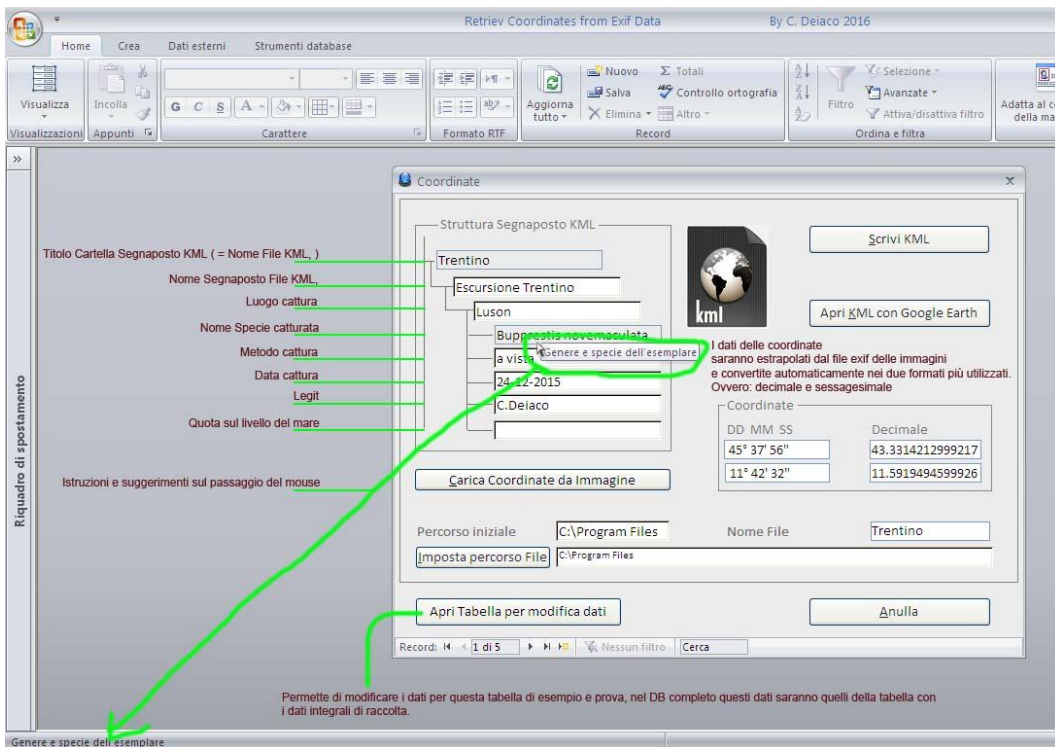


Immagine 4:

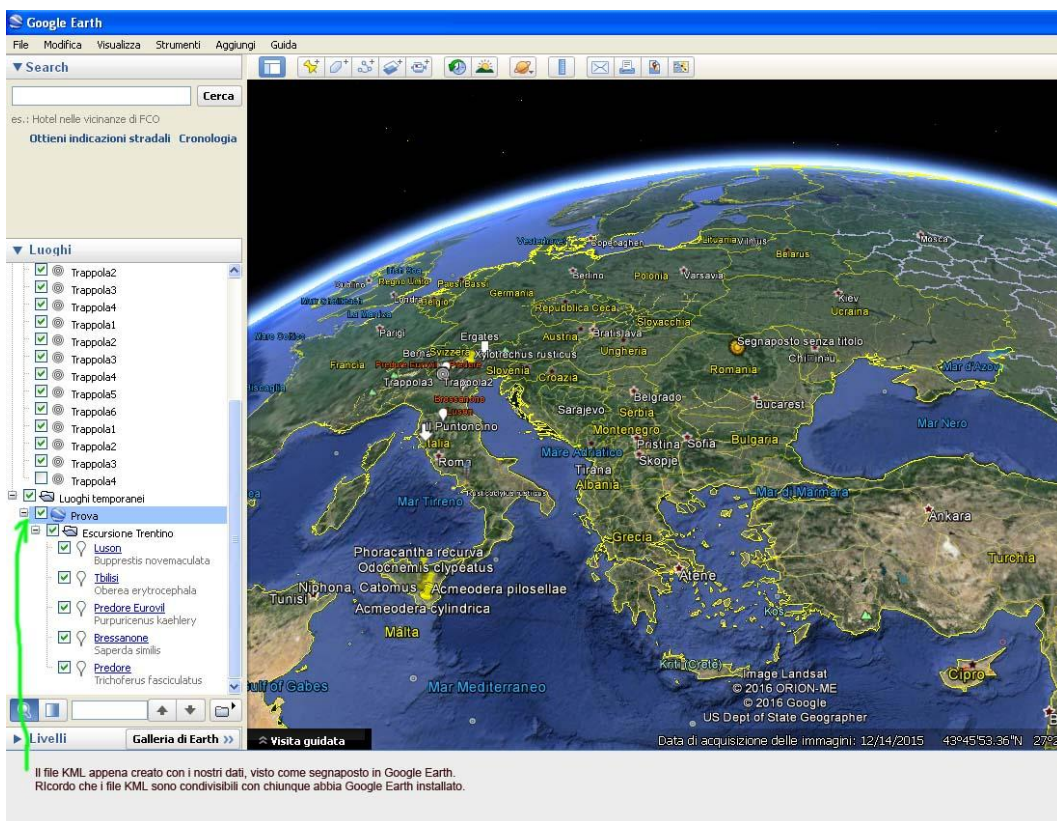


Immagine 5:

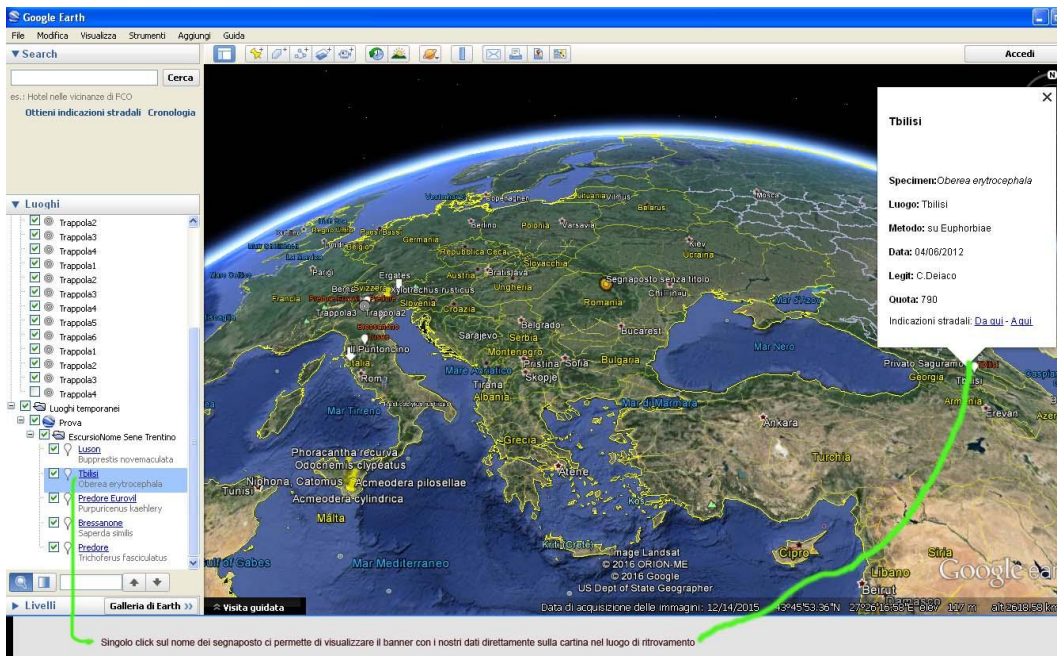


Immagine 6:



