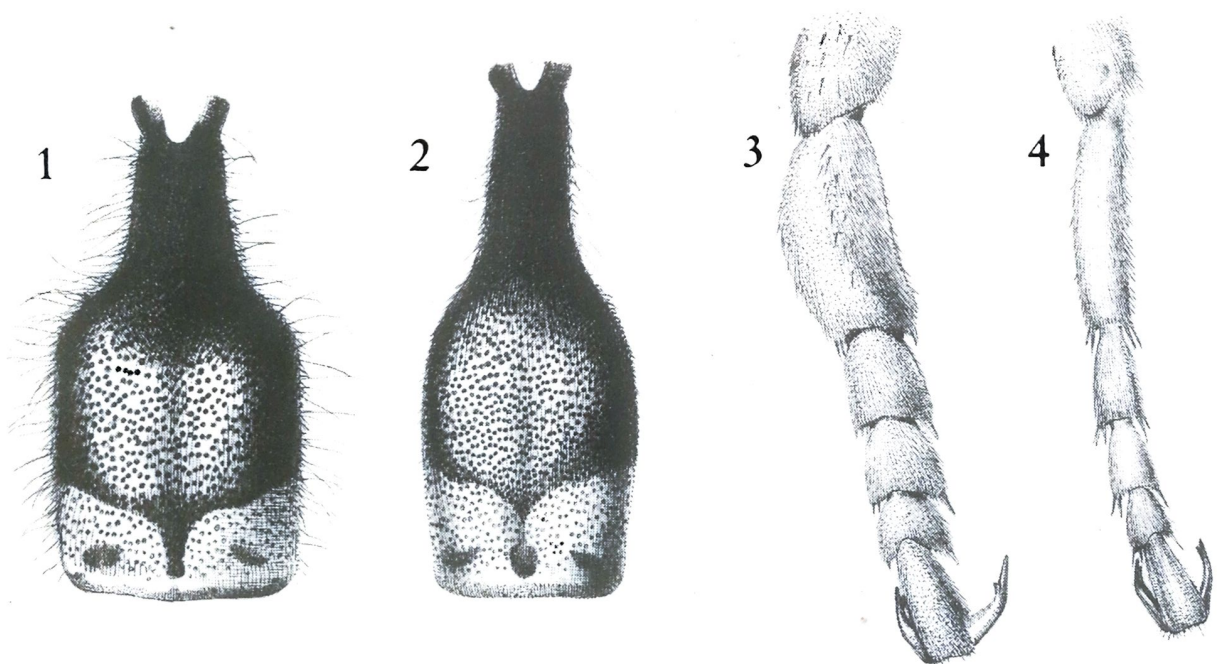


- 1 Parte larga apicale del I tergite larga e corta, non o di poco più lunga della sua larghezza all'apice, con margini laterali subrettilinei e debolmente convergenti verso l'apice. Margini laterali del I tergite angolosi nel punto d'incontro della parte basale con la parte larga apicale. Dorso e lati del I tergite con peli lunghi, discretamente fitti. Secondo sternite provvisto, nella metà basale, di peluzzi di media lunghezza. Nella ♀ la parte superiore del mesepisterno è gialla nella metà, o nei 2/3 posteriori, e gli sterniti III-V portano una fascia gialla apicale. Nel ♂ i metatarsi medi sono fortemente dilatati, circa del doppio più lunghi che larghi. . . . . **algirus** (Schulz)
- Parte larga del I tergite più stretta e più allungata, nettamente più lunga della sua larghezza all'apice, con margini laterali convessi e fortemente convergenti verso l'apice. Margini laterali del I tergite arrotondati nel punto d'incontro della parte basale con la parte larga apicale. Dorso e lati del I tergite del tutto privi di peli. Secondo sternite pure glabro anche nella metà basale. Nella ♀ il mesoepisterno ha una grande macchia gialla, che occupa quasi interamente la parte superiore e si estende anche alla parte inferiore, e gli sterniti III-V sono interamente neri. Nel ♂ i metatarsi medi sono subcilindrici e gracili, quasi 4 volte più lunghi che larghi. . . . . **libycus** (G.S.)
  - a Macchie a fasce interamente color giallo-citrino, assai più estese. Nel ♂ scutello e postscutello portano larghe fasce gialle e gli sterniti III-VI hanno una fascia gialla apicale. Tunisia, Algeria, Marocco. . . . . ssp. **contrarius** Bl.
  - Macchie e fasce in parte color giallo scuro ed in parte giallo-ferruginee, molto meno estese. Nel ♂ scutello, postscutello e sterniti III-VI sono neri. Libia . . . . . ssp. **libycus** (G.S.)



**Spiegazione delle figure**

G. D'Este del.

1 - *Katamenes algirus* (Schulz) ♀, Tergite 1; 2 *Katamenes libycus* (G.S.) ♀ Tergite 1; 3, *K. algirus* ♂, Tarsi medi; 4, *K. libycus* ♂, Tarsi medi.