


Elenco delle specie italiane del gn. Paederidus

gn. <i>Paederidus</i>	
Colorazione generale: capo e addome neri con leggeri riflessi metallici; elitre blu scuro; pronoto giallorossiccio	 <p>ruficollis</p>
1 a (fig.1)	
Penultimo articolo delle antenne 1,5 volte più lungo che largo	
Tempie due volte più lunghe degli occhi, viste dall'alto	
Labrum bisinuato all'orlo anteriore con un piccolo dentino mediano sporgente in avanti (fig.2 a)	
Punteggiatura del capo sparsa e grossolana, distanza fra i punti pari a 2 – 3 volte il loro diametro	
Pronoto largo come il capo, rapporto lunghezza/larghezza 1,2 : 1; punteggiatura simile a quella del capo	
Elitre di 2/7 più larghe del pronoto, lunghe quanto larghe	
Punteggiatura delle elitre più densa e profonda di quella delle altre parti del corpo	
Punteggiatura dell'addome più fine e densa di quella del capo	
Area prossimale dei tergiti liscia, senza punteggiatura o carene rilevate	
Elitre e addome coperti da pubescenza lunga e bianca	
Apice della lamina dorsale dell'edeago arrotondato o subtroncato (fig. 3)	
Apice dei parameri convergente e arrotondato, armatura interna come da immagine (fig. 5 e 6)	
Specie più piccola, lunghezza compresa fra 6,5 e 8,5 mm	
1 b (fig.1)	<i>ruficollis</i> Fabricius
Penultimo articolo delle antenne lungo, 2 - 3 volte più lungo che largo	
Tempie allungate, lunghe 1,3 volte la lunghezza degli occhi, viste dall'alto (fig.2)	
Labrum all'orlo anteriore irregolarmente sinuoso, con un piccolo dentino mediano sporgente in avanti (fig.2 a)	
Capo e pronoto coperti da una pubescenza nera o brunonericcia	
Specie più robusta, lunghezza compresa fra 8 e 10 mm	
Area prossimale dei tergiti con punteggiatura distinta e carene rilevate	
Apice della lamina dorsale dell'edeago appuntita (fig. 4)	
Parameri più robusti verso l'apice, appuntiti e sinuosamente convergenti, armatura interna come da immagine (fig. 5 e 6)	
Entrambe le specie frequentano le rive e i banchi di sabbia dei fiumi	<i>rubrothoracicus</i> Goeze

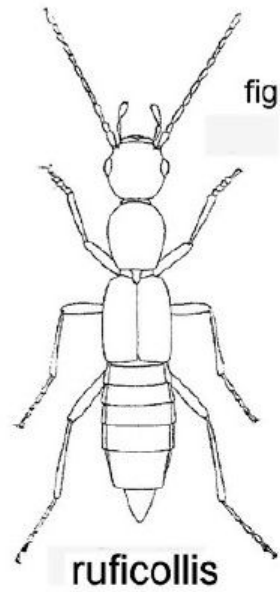
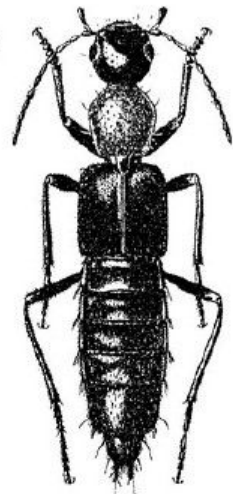


fig. 1

ruficollis

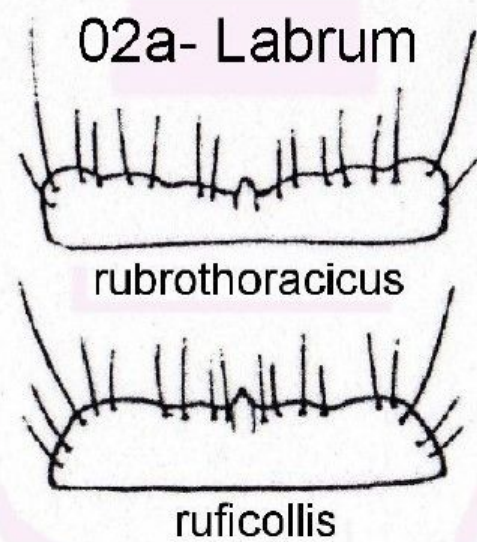


rubrothoracicus



fig. 2

rubrothoracicus



02a- Labrum

rubrothoracicus

ruficollis

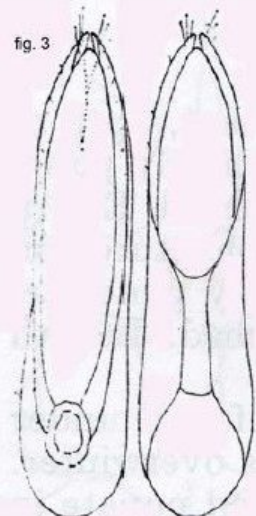


fig. 3

ruficollis - edeago

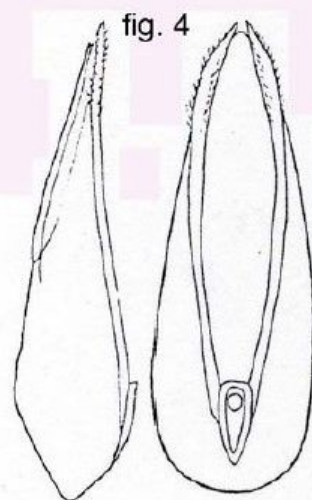
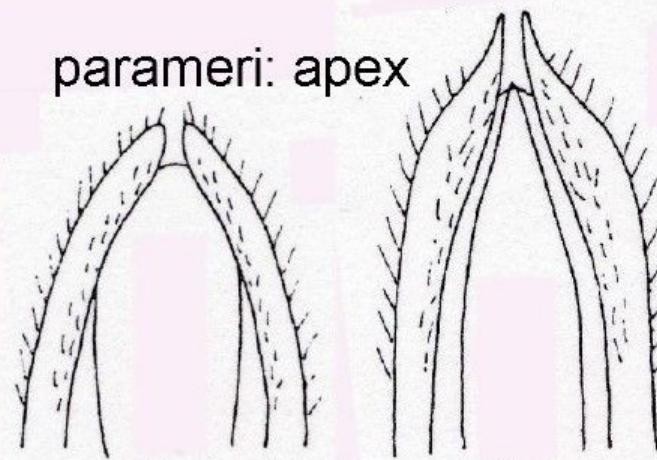


fig. 4

rubrothoracicus - edeago

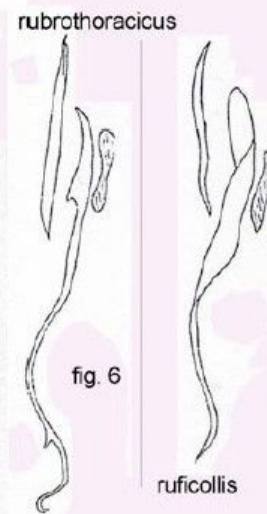


parameri: apex

ruficollis

fig. 5

rubrothoracicus



rubrothoracicus

fig. 6

ruficollis