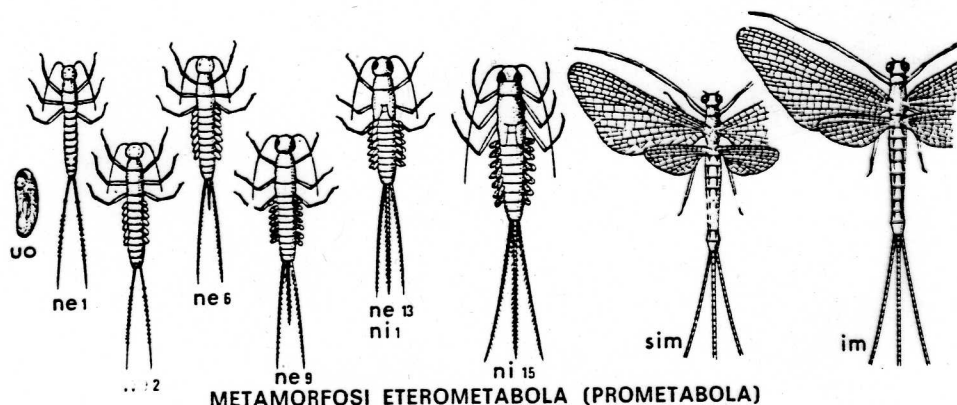


SCHEMA DI ORGANIZZAZIONE



METAMORFOSI ETEROMETABOLA (PROMETABOLA)

aa = ala anteriore	ms = mesotorace	ta = tarsi
ad = addome	mt = metatorace	ti = tibia
an = antenna	ne 1-13 = neanide	tr = trocantere
ap = ala posteriore	ni 1-15 = ninfa	uo = uovo
ce = cerci e paracerci	oc = occhio composto	z I = zampa anteriore (protoracica)
co = coxa	os = occhio semplice	z II = zampa mediana (mesotoracica)
fe = femore	pr = protorace	z III = zampa posteriore (metatoracica)
im = imago	sim = subimagine	I-X = segmenti addominali