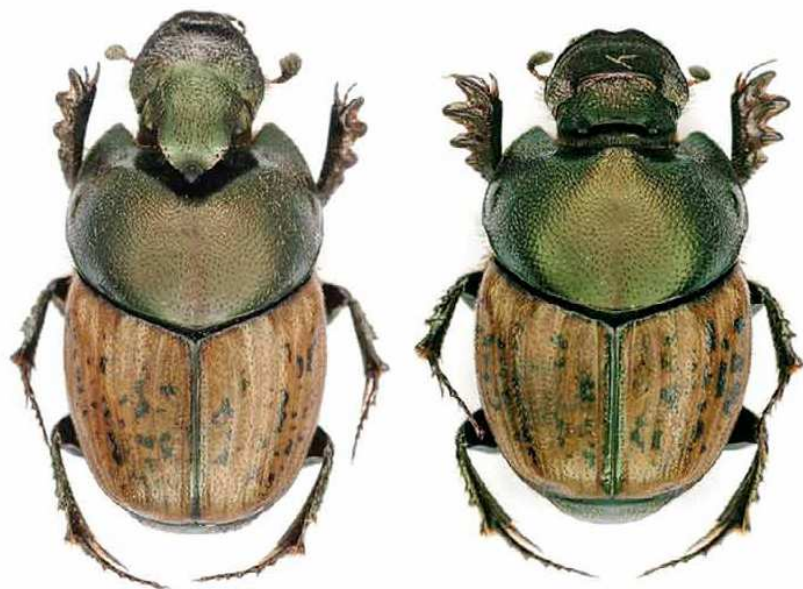
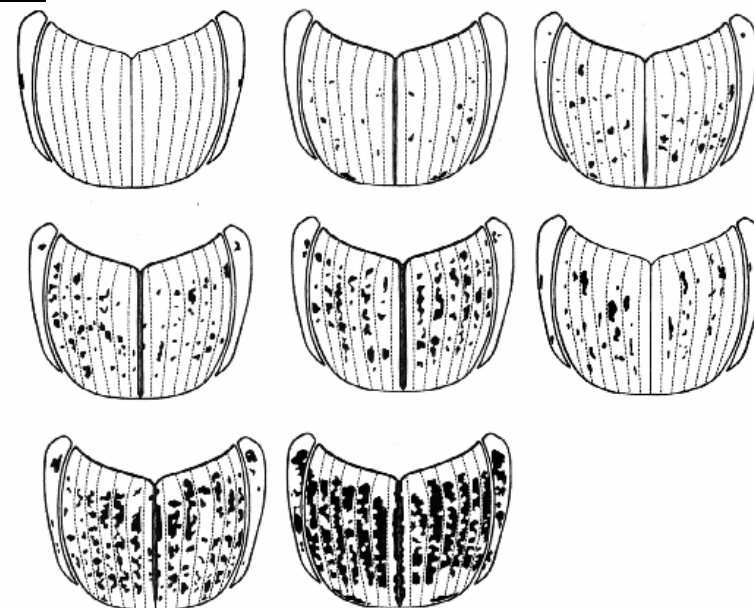


ONTHOPHAGUS vacca

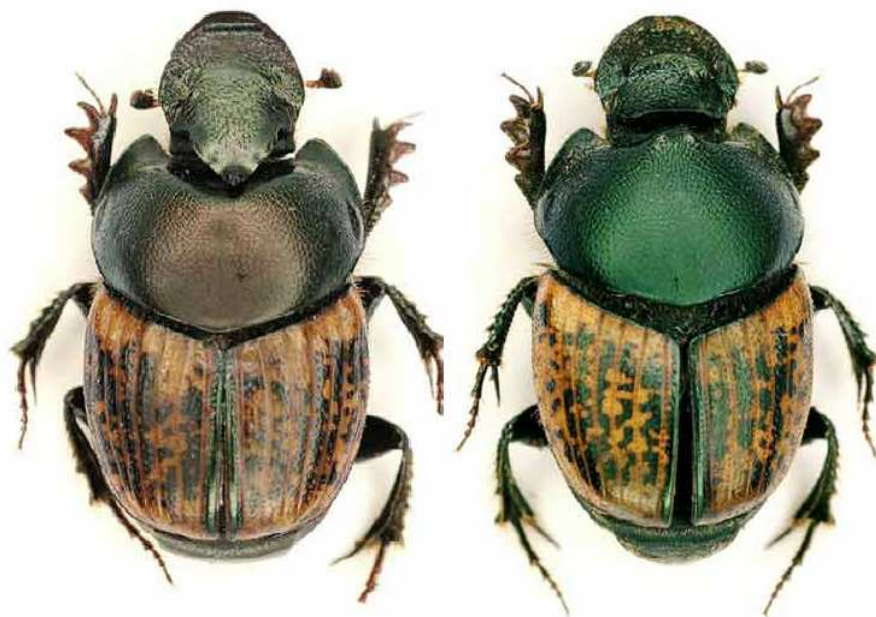


hlava a štít intenzivně kovově zelené, vzácněji měděné

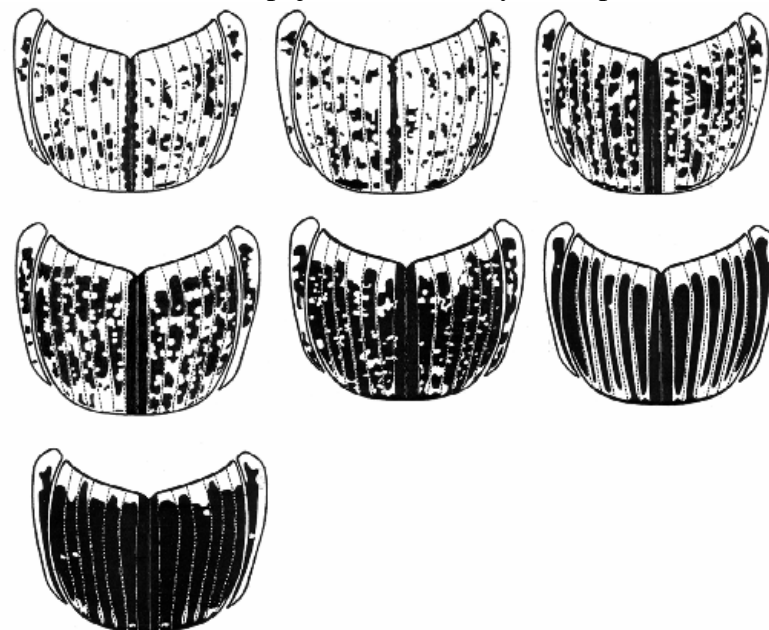


krovky převážně žluté, tmavé skvrny se zeleným kovovým leskem izolované, vzácně spojené, suturální rýha neúplně ztmavělá

ONTHOPHAGUS medius

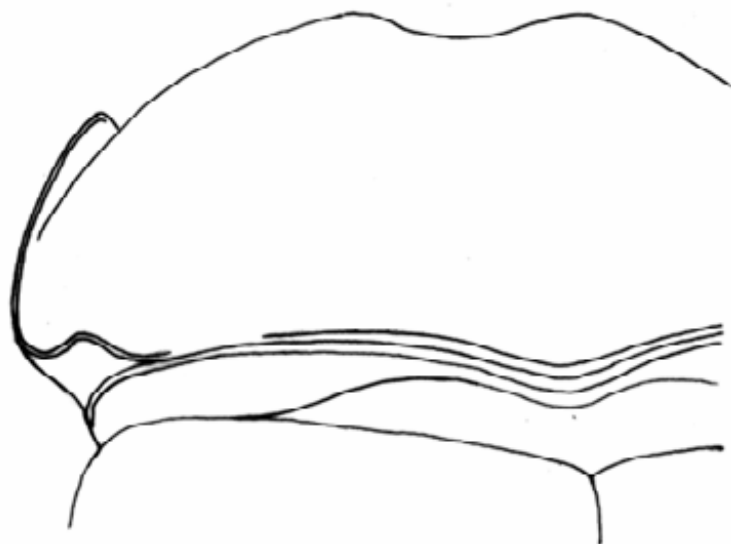


hlava a štít černé slabě kovově zeleně lesklé nebo tmavě bronzové, vzácně kovově zelené



krovky převážně skvrnité, skvrny černé vzácně se slabým zeleným leskem a vzácně izolované, suturální rýha široce nebo zcela ztmavělá

ONTHOPHAGUS vacca

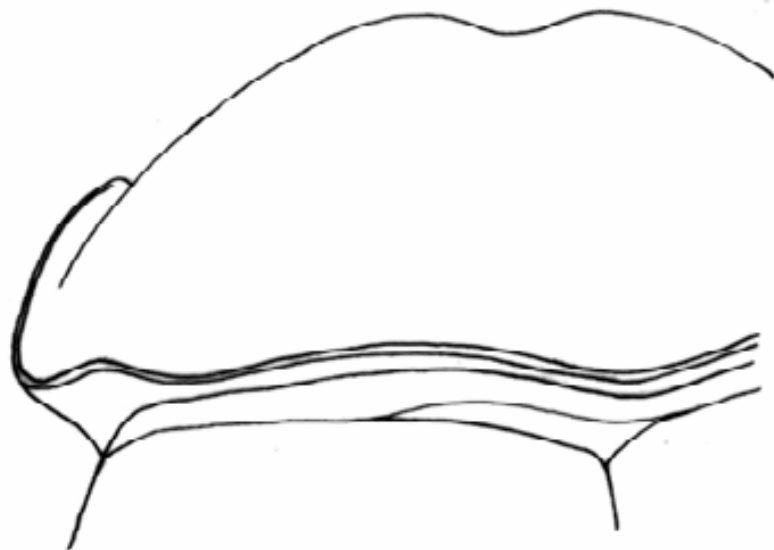


bazální vroubení štítu po stranách přerušené nebo u zadních rohů velmi zredukované



♀-kýl na hlavě relativně úzký na každé straně s růžkem

ONTHOPHAGUS medius

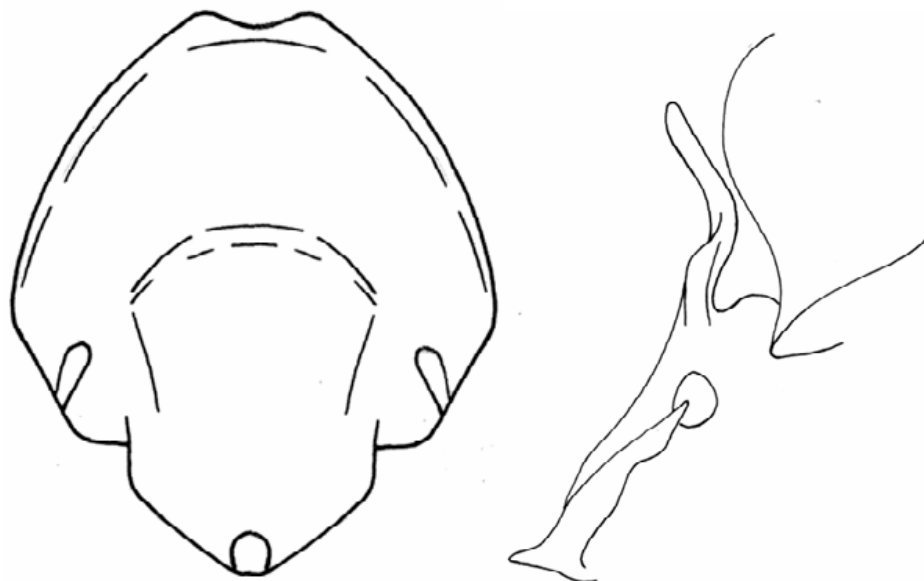


bazální vroubení štítu stejnoměrné a po celé délce nepřerušené

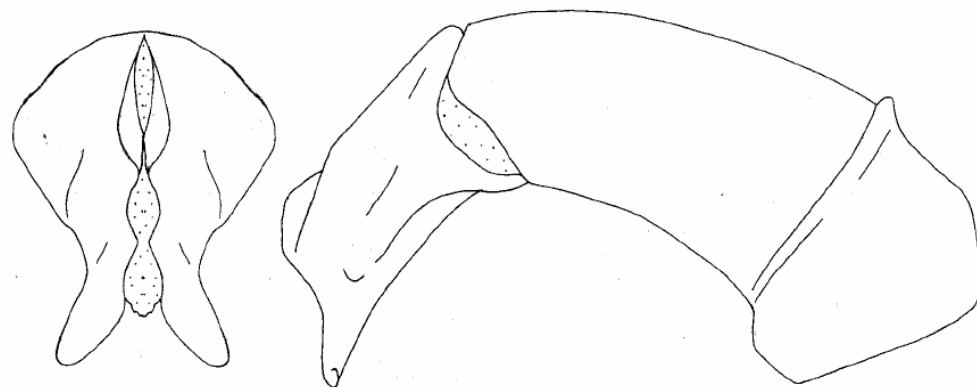


♀-kýl na hlavě široký slabě vyvýšený a na každé straně zhrubělý

ONTHOPHAGUS vacca

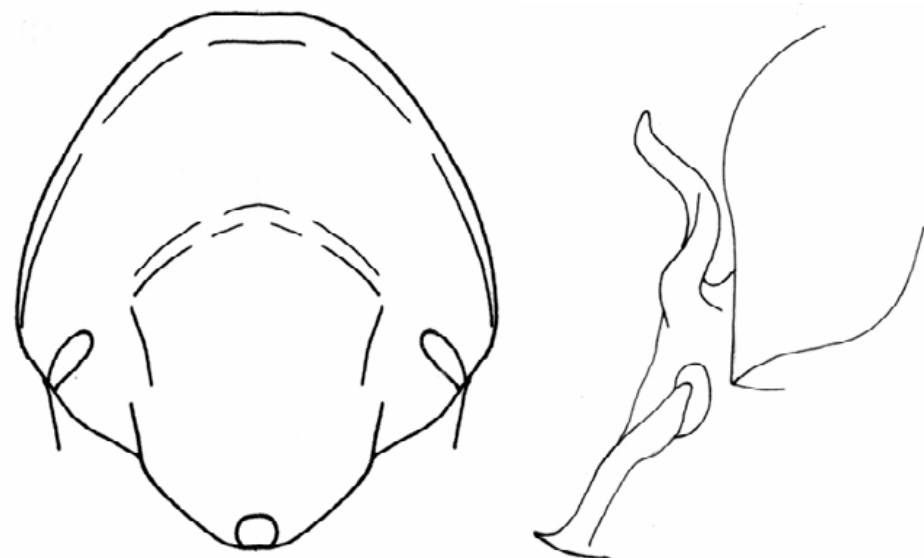


♂-přední okraj klypeu vykrojený, roh na vrcholu rovný

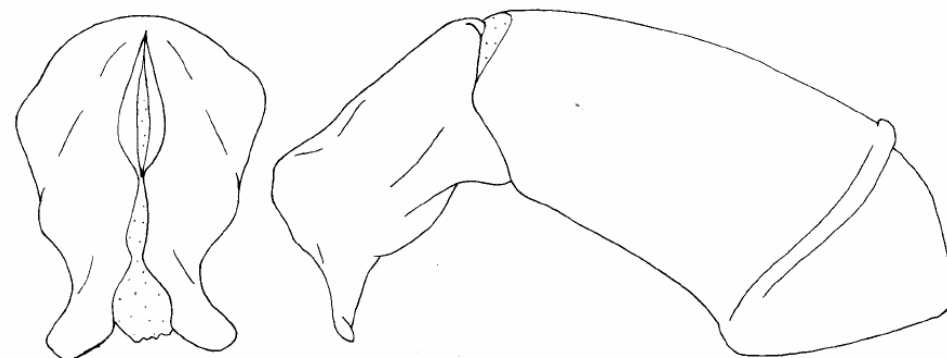


zboku-přední okraj plochý
zepředu-hroty paramer míří více dopředu, zúžené

ONTHOPHAGUS medius



♂- přední okraj klypeu rovný nebo jen lehce zvlněný, roh na vrcholu esovitý



zboku-přední okraj vyklenutý
zepředu-hroty paramer míří zevně téměř úhlovitě, široce zaokrouhlené