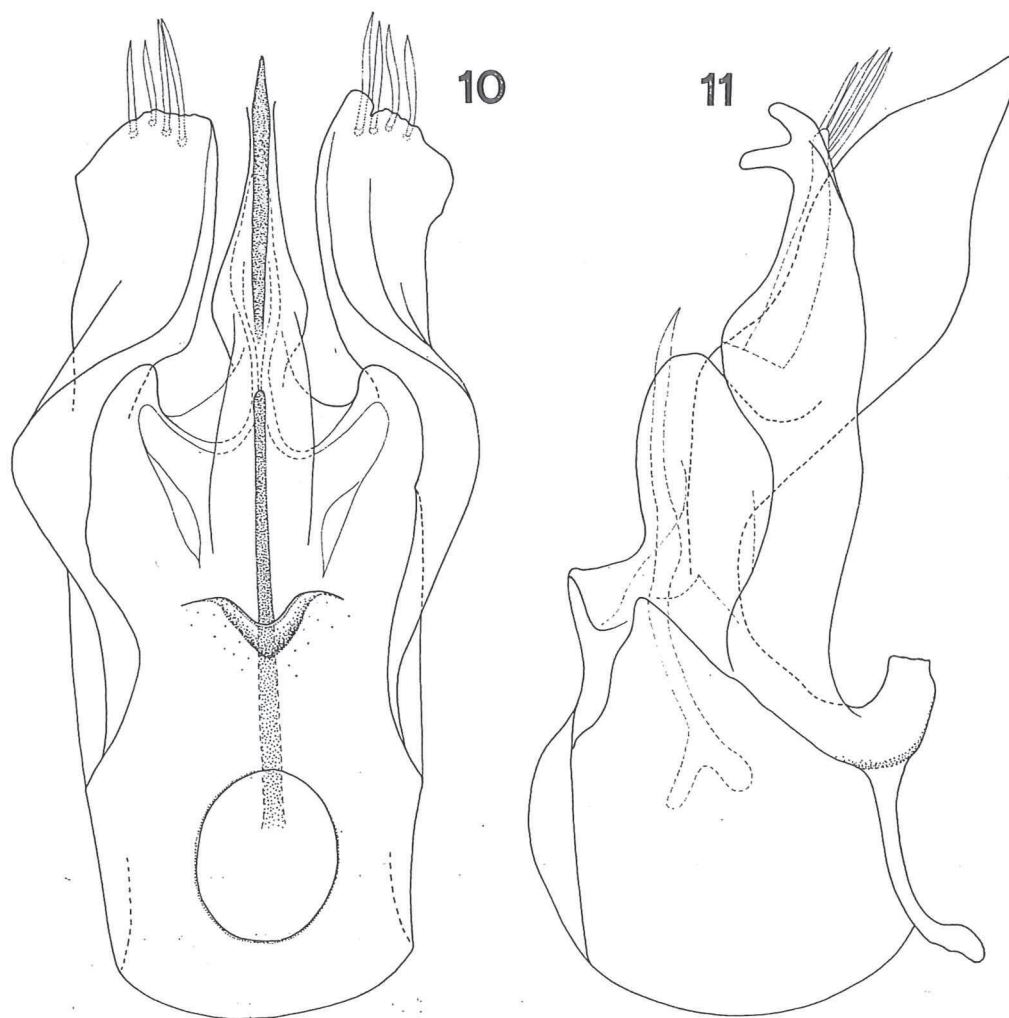


— *P. peloritanus* (Holdhaus, 1910) (figg. 3-4), descritto da Holdhaus su esemplari raccolti a Fiumedinisi (Messina), è in effetti una specie ampiamente distribuita in gran parte della Sicilia centro-orientale (Erei, Iblei, Peloritani, Nebrodi).

— *P. calabrus* (Reitter, 1910) (figg. 10-11), noto per la sola Calabria (Gerace, Antonimina, Cimina, Adorno).



FIGG. 10-11 - *Pselaphogenius calabrus*. 10 - Edeago, in visione dorsale, di un esemplare di Antonimina (coll. Besuchet). 11 - Edeago, in visione laterale, di un altro esemplare di Antonimina (coll. Besuchet).

FIGG. 10-11 - *Pselaphogenius calabrus*. 10 - Aedeagus of a specimen from Antonimina (coll. Besuchet), dorsal view. 11 - Aedeagus of another specimen from Antonimina (coll. Besuchet), lateral view.