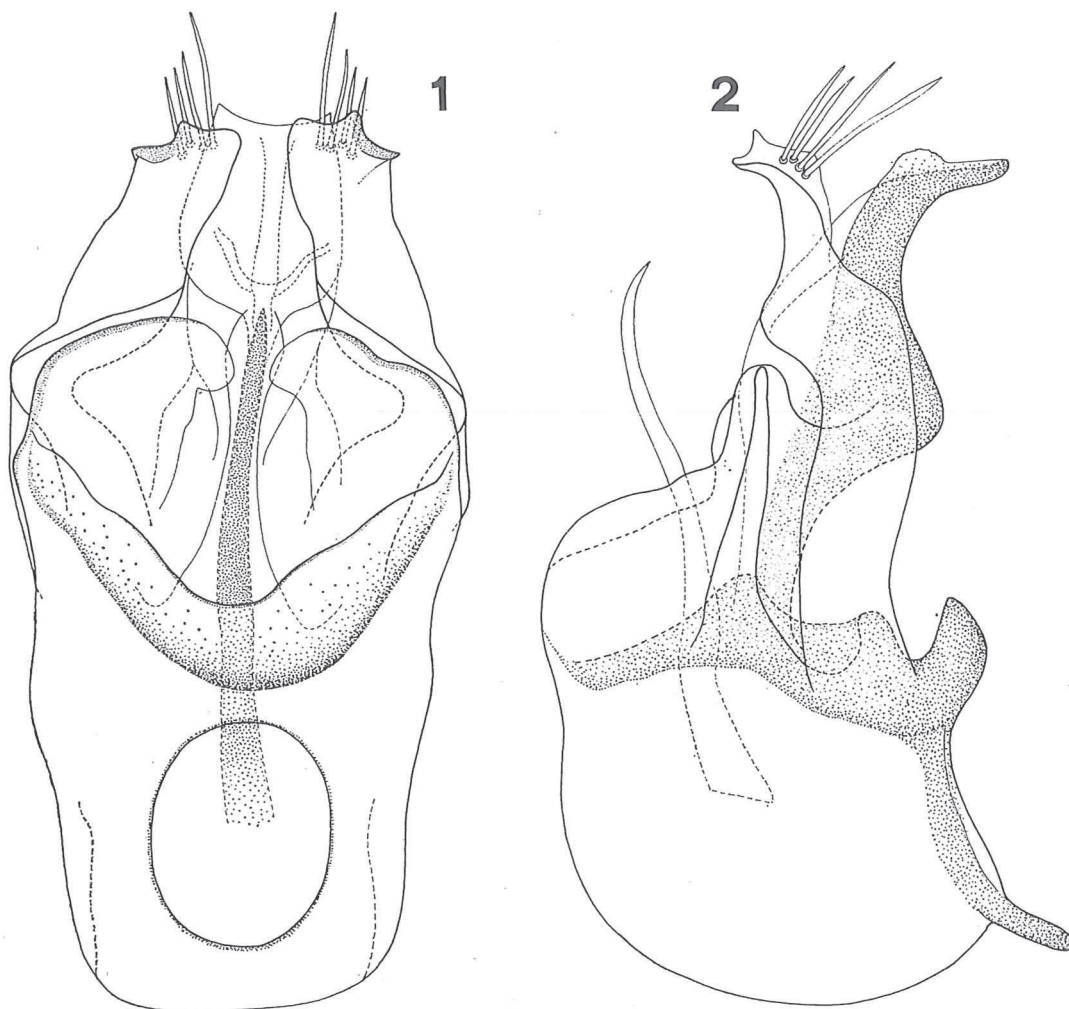


Le zampe, a parte le tre paia di femori che sono ingrossati in ambedue i sessi, non hanno altri caratteri particolari degni di menzione.

L'edeago (figg. 1-2), lungo mm 0.37-0.38, è simile a quello di *P. pe-*



FIGG. 1-2 - *Pselaphogenius carusoi* n. sp. Olotipo. Edeago in visione dorsale (1) e laterale (2) (coll. Sabella).

FIGG. 1-2 - *Pselaphogenius carusoi* n. sp. Holotype. Aedeagus, dorsal view (1), lateral view (2) (coll. Sabella).

*loritanus* per quanto riguarda la morfologia dei parameri e della lamina basale, ma ne differisce nettamente per la morfologia della capsula basale e delle apofisi laterali.