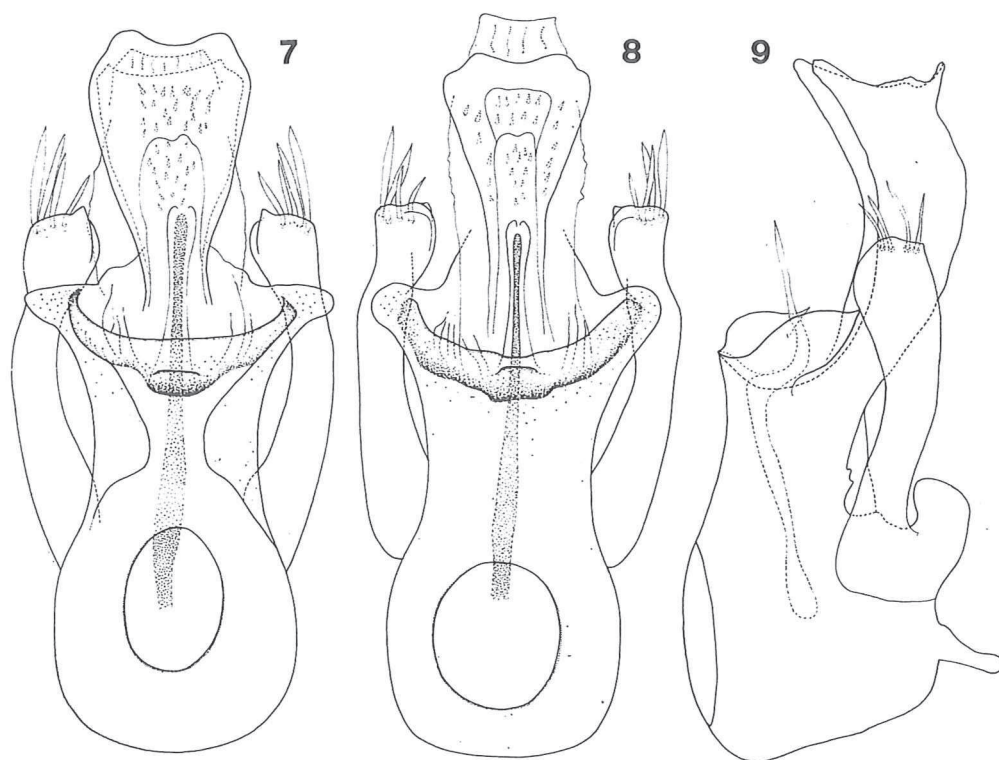


per la Toscana ed il Lazio; TOSCANA: isola del Giglio, Monte Argentario, Grosseto (Poggio di Moscona, Poggio Cavallo, Prata, Magliano), Siena (Montagnola Senese, Sovicille, Petriolo); LAZIO: Monti della Tolfa.

*P. conosternum gardinii* Castellini 1983 (per la figura dell'edeago vedi Castellini 1983: 11, fig. 2), noto fino ad ora per un solo esemplare maschio dell'isola di Giannutri.



FIGG. 7-9 - *Pselaphogenius conosternum* s.l.. 7 - *P. conosternum conosternum*, edeago, in visione dorsale, di un esemplare di Fosso delle Radiche (isola di Palmarola) (coll. Besuchet). 8 - *P. conosternum argentarius*, edeago, in visione dorsale, di un esemplare di isola del Giglio (coll. Besuchet). 9 - *P. conosternum argentarius*, edeago, in visione laterale, di un esemplare di Monte Argentario (coll. Besuchet).

FIGG. 7-9 - *Pselaphogenius conosternum* s.l.. 7 - *P. conosternum conosternum*, aedeagus of specimen from Fosso delle Radiche (isola di Palmarola) (coll. Besuchet), dorsal view. 8 - *P. conosternum argentarius*, aedeagus of a specimen from isola del Giglio (coll. Besuchet), dorsal view. 9 - *P. conosternum argentarius*, aedeagus of a specimen from Monte Argentario (coll. Besuchet), lateral view.