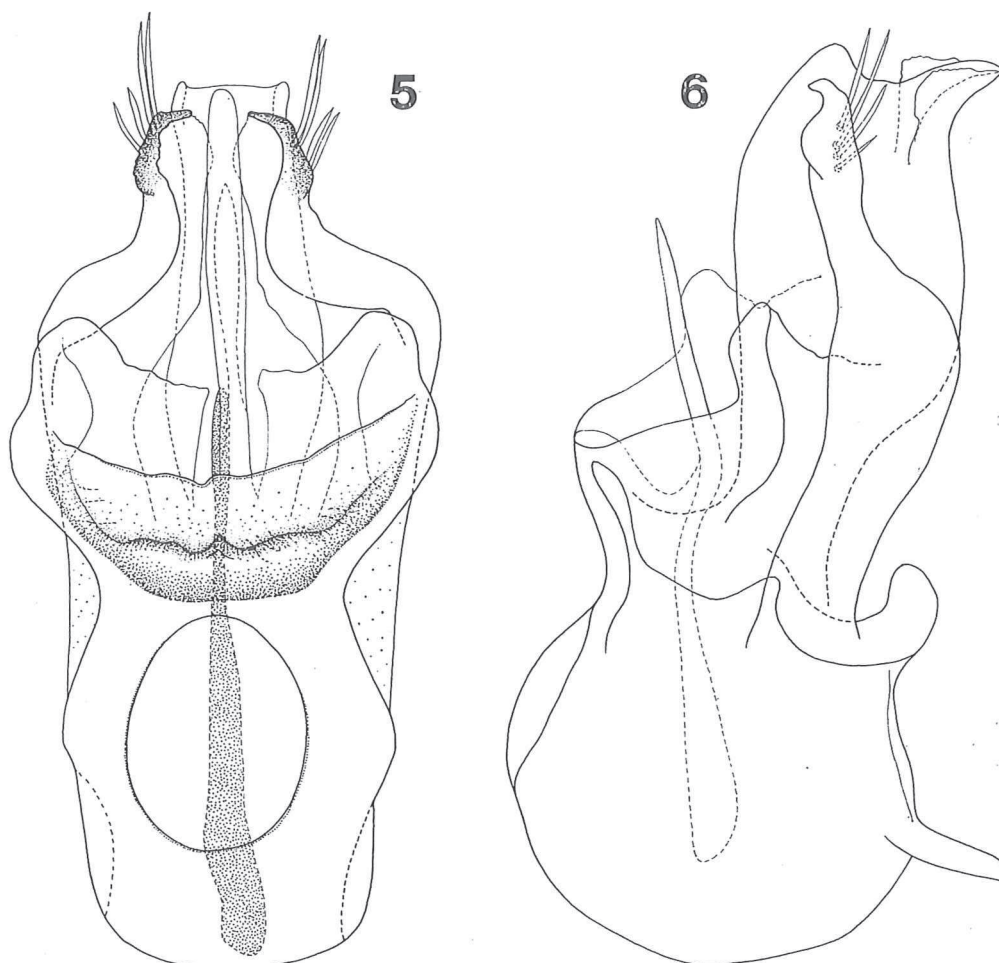


di Sumatra. Lo stesso Raffray (1904: 330), resosi conto dell'errore di Fiori, propose la attuale denominazione. Bisogna tuttavia aggiungere che successivamente Reitter (1909: 218, nota 2), probabilmente non



FIGG. 5-6 - *Pselaphogenius fiorii*. 5 - Edeago, in visione dorsale, di un esemplare di Ponte Stazzamese (Alpi Apuane) (coll. Besuchet). 6 - Edeago, in visione laterale, di un esemplare di Bazzano (coll. Besuchet).

FIGG. 5-6 - *Pselaphogenius fiorii*. 5 - Aedeagus of a specimen from Ponte Stazzamese (Alpi Apuane) (coll. Besuchet), dorsal view. 6 - Aedeagus of a specimen from Bazzano (coll. Besuchet), lateral view.

essendo al corrente della correzione di Raffray, propone anch'egli di cambiare il nome di *P. reitteri* Fiori in *P. fiorii*. La specie è segnalata per numerose località dell'Emilia e della Toscana; EMILIA: Montegib-