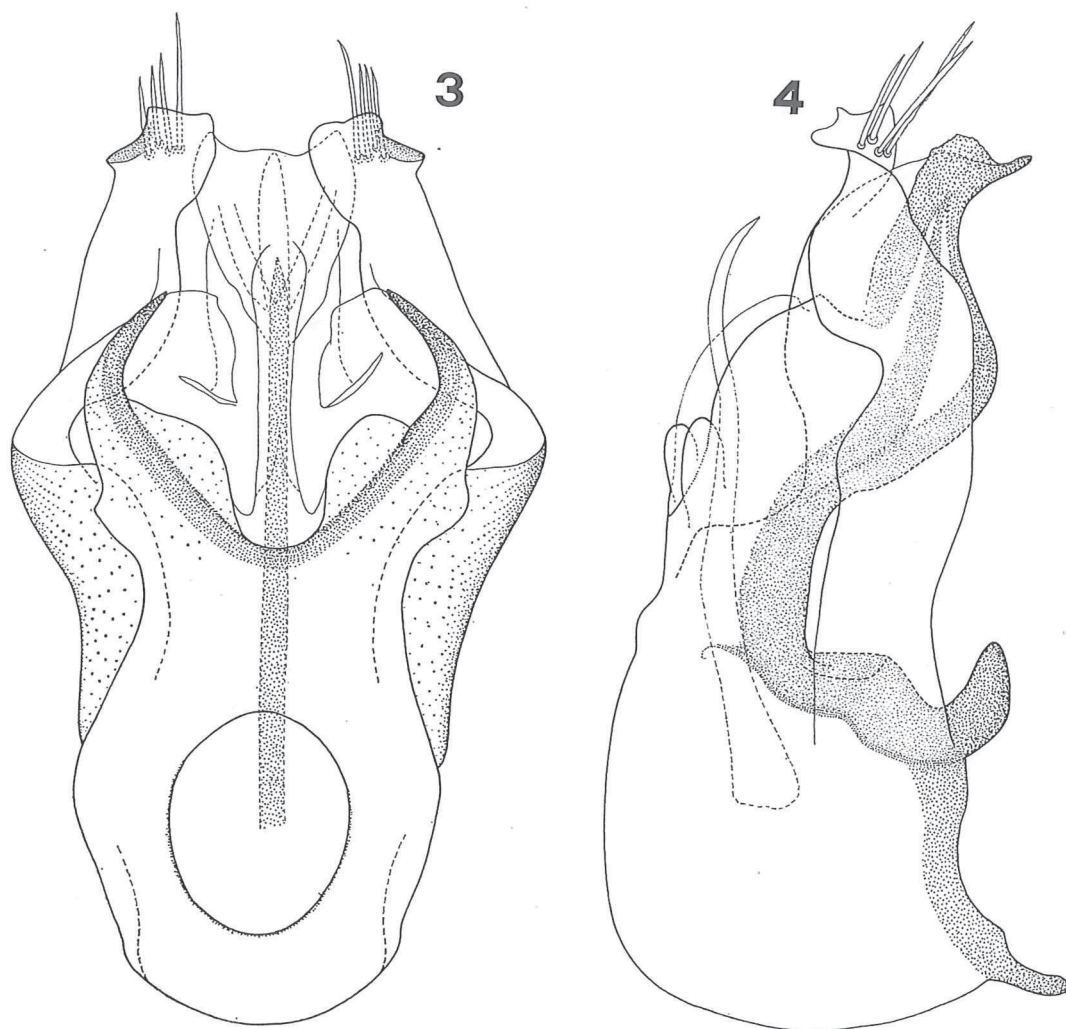


Ho raccolto tutti gli esemplari di *P. carusoi* n. sp. in habitat forestali (querceti s.l. e castagneti) vagliando la lettiera ed il terriccio alla base di vecchi tronchi. Insieme a *P. carusoi* ho raccolto anche *Trimium zoufali* Krauss e talora *Faronus siculus* Fiori.

Dedico questa specie, con gratitudine, al prof. Domenico Caruso, sempre prodigo di aiuti e consigli.



FIGG. 3-4 - *Pselaphogenius peloritanus*. 3 - Edeago, in visione dorsale, di un esemplare di Bosco di Malabotta (Montalbano Elicona) (coll. Sabella). 4 - Edeago, in visione laterale, di un esemplare di Pizzo Paradore (Fiumedinisi) (coll. Sabella).

FIGG. 3-4 - *Pselaphogenius peloritanus*. 3 - Aedeagus of a specimen from Bosco di Malabotta (Montalbano Elicona) (coll. Sabella), dorsal view. 4 - Aedeagus of a specimen from Pizzo Paradore (Fiumedinisi) (coll. Sabella), lateral view.