

Chez les Caraboidea Isochaeta, tels que les Ozénides, l'organe de toilette se développe indépendamment des éperons qui restent tous deux à leur place primitive sur le bord distal et ventral du protibia (fig. 26 d).

Chez tous les autres Caraboidea, qu'on pourrait dire "anisochaeta", l'éperon externe prend part à l'évolution de l'organe de toilette. Cet organe est une simple gouttière longitudinale et postérieure de la partie distale du protibia chez les types les moins évolués, tels que les Carabidae, Nebriidae et autres Simplicia ; mais toujours l'éperon externe est plus ou moins abaissé sur la face postérieure du tibia (fig. 26 a). Plus évolué, l'organe de toilette se déplace vers le bord interne et prend peu à peu (fig. 26 b et c) la disposition d'une profonde échancrure pectinée; l'éperon externe s'abaisse de plus en plus, croise la face postérieure du tibia et se porte sur le bord interne où on le trouve au talon proximal de l'échancrure. L'organe sert à lisser les antennes qui sont saisies à leur base entre les deux éperons et tirées le long du peigne qui les nettoie.

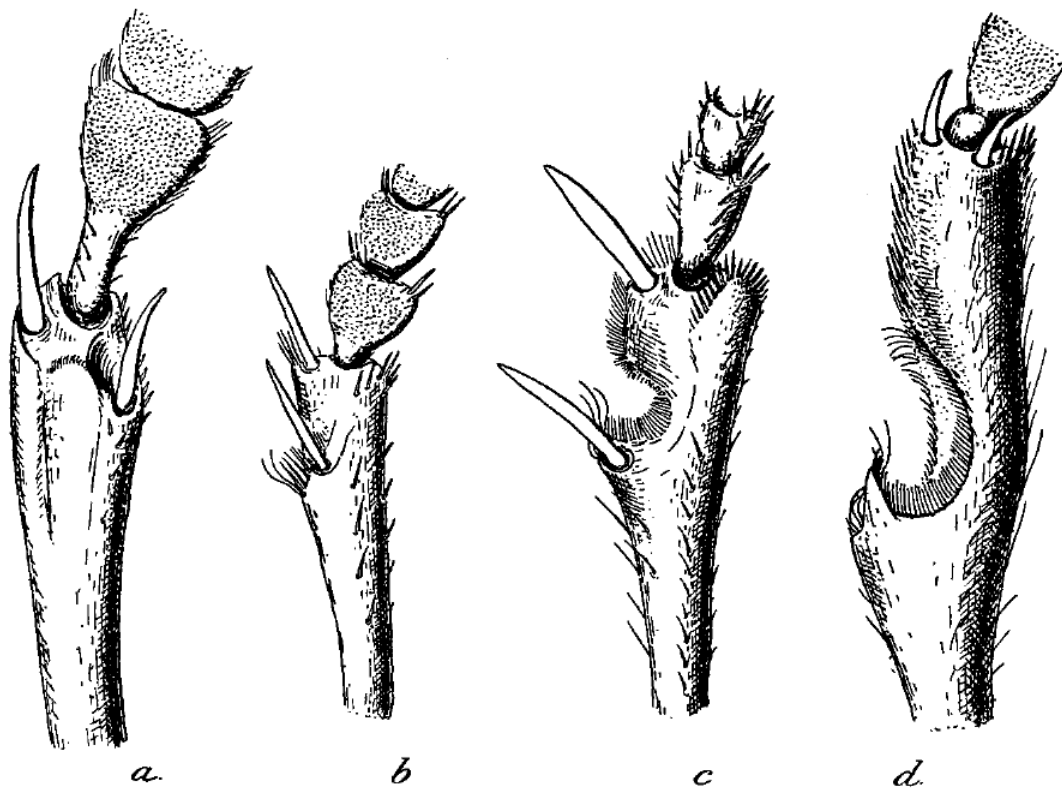


Fig. 26. Extrémité apicale des protibias gauches, face ventrale, pour montrer l'organe de toilette.-a., *Macrothorax morbillosus* F. (Carabidae), éperon externe abaissé. -b., *Migadops latus* GUÉR. (Migadopidae), migration de l'éperon externe vers le bord interne. -c., *Broseus cephalotes* L. (Brosidae), organe de toilette évolué. -d., *Sphaerosylus longipennis* CHAUD. (Ozaenidae), organe de toilette indépendant de l'éperon externe. Les types a., b., c. sont "anisochètes"; le type d. est "isochète".