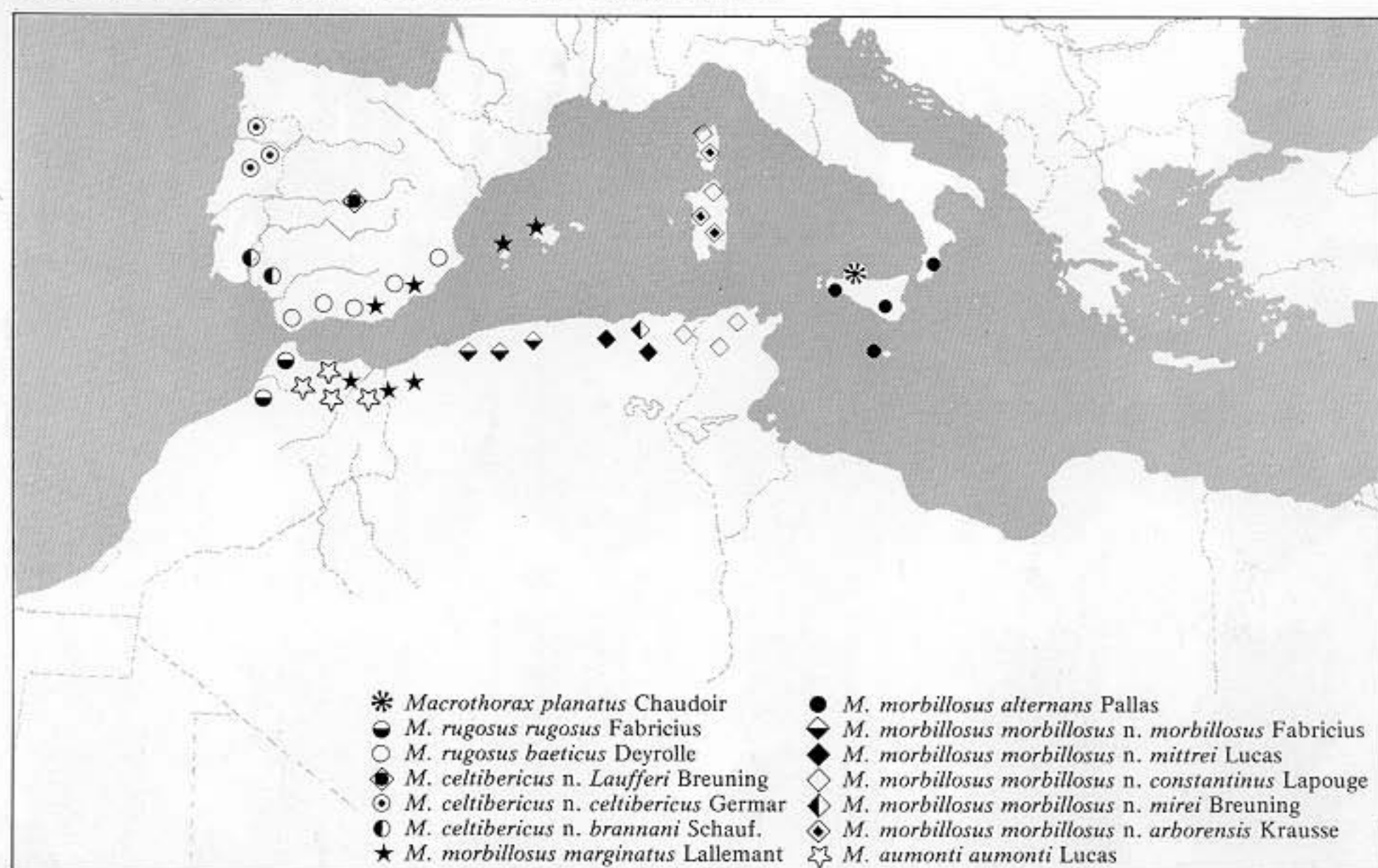


# GENRE MACROTHORAX Desmarests



## 1 - BIOLOGIE

Les Carabes de ce Genre semblent présenter deux types de cycle biologique selon la température moyenne ambiante.

A basse altitude, les carabes peuvent se trouver pendant toute l'année, même durant la saison sèche où ils estivent plus ou moins enterrés au pied des plantes. Une sortie massive s'effectue immédiatement après les premières pluies d'octobre parfois légèrement plus tôt. C'est à ce moment que se produit l'accouplement et les larves se rencontrent jusqu'en mars, époque de la nymphose. Une partie des imagos reste enterrée jusqu'à la saison des pluies suivantes, l'autre sort au début du printemps. Un

second accouplement a lieu, mais les œufs n'éclosent probablement qu'en octobre car on ne rencontre jamais de larve en été.

A haute altitude, le cycle se rapproche sans aucun doute de ce qu'il est en Europe : activité des imagos au printemps, accouplement et ponte, activité des larves de juin à juillet, puis nymphose et sortie étalée des adultes parfois légèrement immatures en septembre-octobre (accouplement) et diapause hivernale. Quoi qu'il en soit la chasse d'hiver telle qu'on la pratique en France reste très décevante pour ce groupe de carabes.

## BIBLIOGRAPHIE

- 1 - ANTOINE A. Coléoptères Carabiques du Maroc 1<sup>re</sup> partie. 1 vol. Larose ed. Paris, 1954.
- 2 - BEDEL L. Catalogue raisonné des Coléoptères de Tunisie. 1 vol. Imprimerie Nationale ed. Paris, 1900.
- 3 - BETIS L. Synopsis des Coléoptères du Var. 1 vol. Negro ed. Draguignan, 1908-1926.
- 4 - BONADONA P. Sur quelques captures de Coléoptères peu ou mal connus. L'Entomologiste, 1979, 25, 59-62.
- 5 - BREUNING S. Monographie der Gattung Carabus L. fascicule 7, Reitter ed. Troppau 1937.
- 6 - BREUNING S. Monographie du Genre Carabus. Trad. L. Puel. 1 vol. Nouvelle Revue d'Entomologie ed. Toulouse 1978.
- 7 - BREUNING S. Description de nouvelles sous-espèces du Genre Carabus L. Nouvelle Revue d'Entomologie, 1975, 5, 129-134.
- 8 - JEANNE C. Carabiques de la péninsule ibérique. Bull. Soc. Lin. Bordeaux 1967, 1, 101.
- 9 - JEANNE C. Carabiques de la péninsule ibérique. Bull. Soc. Lin. Bordeaux 1973, 3, 3-20.
- 10 - JEANNEL R. Faune de France, Coléoptères Carabiques. 1 vol. Lechevalier ed. Paris 1941.
- 11 - KOCHER L. Catalogue commenté des Coléoptères carabiques du Maroc. fasc. 1. Inst. Sci. Cherif. ed. Tanger 1963.
- 12 - LAPOUGE G. Phylogénie des Carabus, 6. Le groupe de morbillosus. Bull. Soc. Sci. Med. Ouest, 1899, 8, 97-113.
- 13 - LAPOUGE G. Phylogénie des Carabus, 15<sup>e</sup> mémoire. Bull. Soc. Sci. Med. Ouest, 1910, 19, 212-232.
- 14 - LAPOUGE G. Genera insectorum. Col. Carabinae. P. Wystman ed. Bruxelles 1932.
- 15 - MAGISTRETTI M. Fauna d'Italia. Coléoptera Cicindelidae, Carabidae 1 vol. Calderini ed. Bologne 1965.
- 16 - PAULINO DE OLIVERA M. Mélanges entomologiques sur les insectes du Portugal. Univ. de Coimbra ed. 1 vol. 1876.
- 17 - RAYNAUD P. Carabidae de la péninsule ibérique. Entomops, 1974, 5, 65-82.
- 18 - TOULGOET H. Les types du genre Carabus du Museum d'Histoire Naturelle de Paris. Nouv. Rev. d'Entomologie, 1975, 5, 13-30 et 221-235 - 1976, 6, 25-43 - 1978, 8, 125-130.

INSECTES IN COLLECTION MUSEUM DE PARIS, DARNAUD.

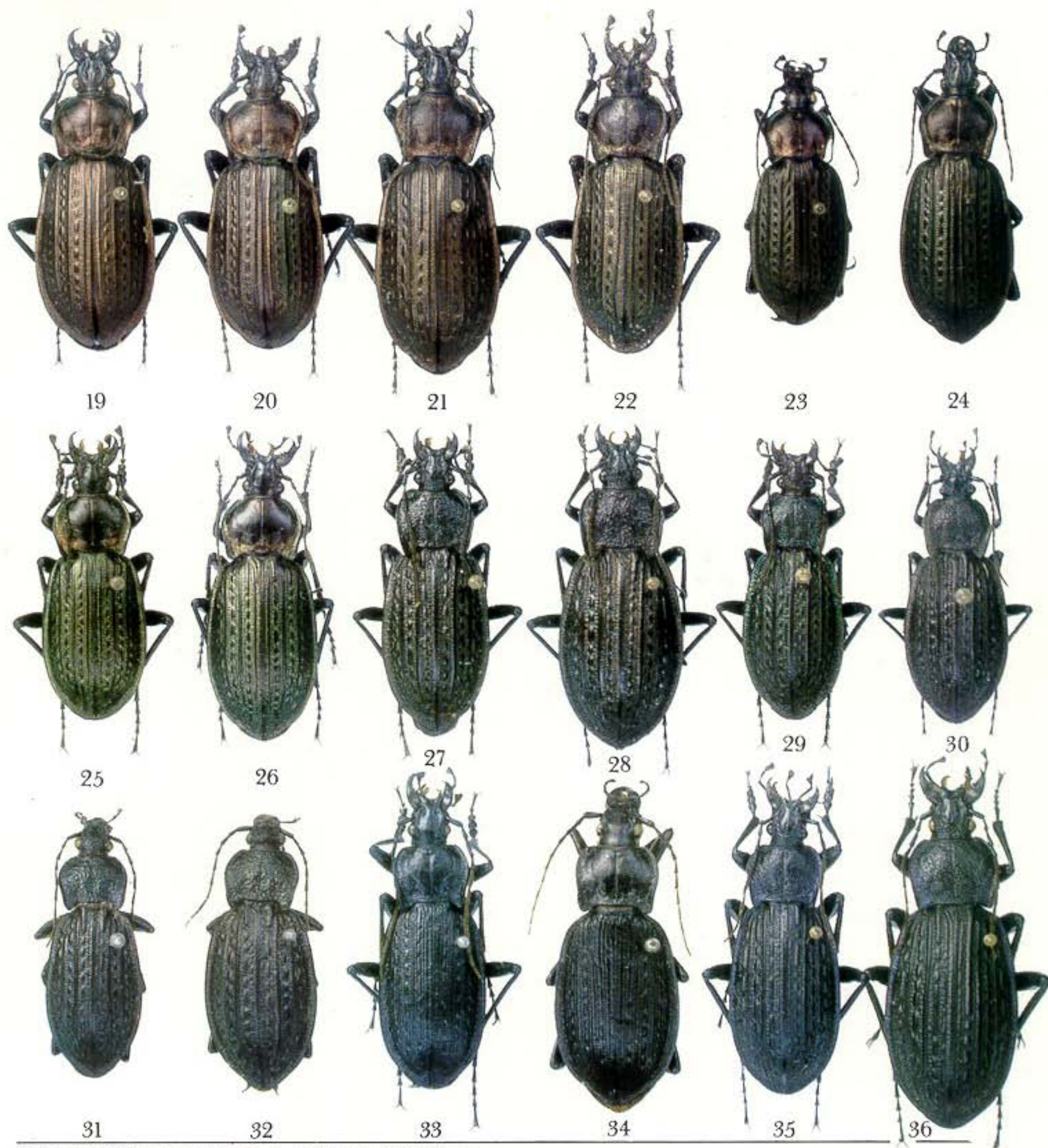
Texte de Jean Darnaud, Photos Michel Lecumberry, Création et réalisation Robert Blanc.



ICONOGRAPHIE ENTOMOLOGIQUE

Exemplaire N° 372 / 1.000



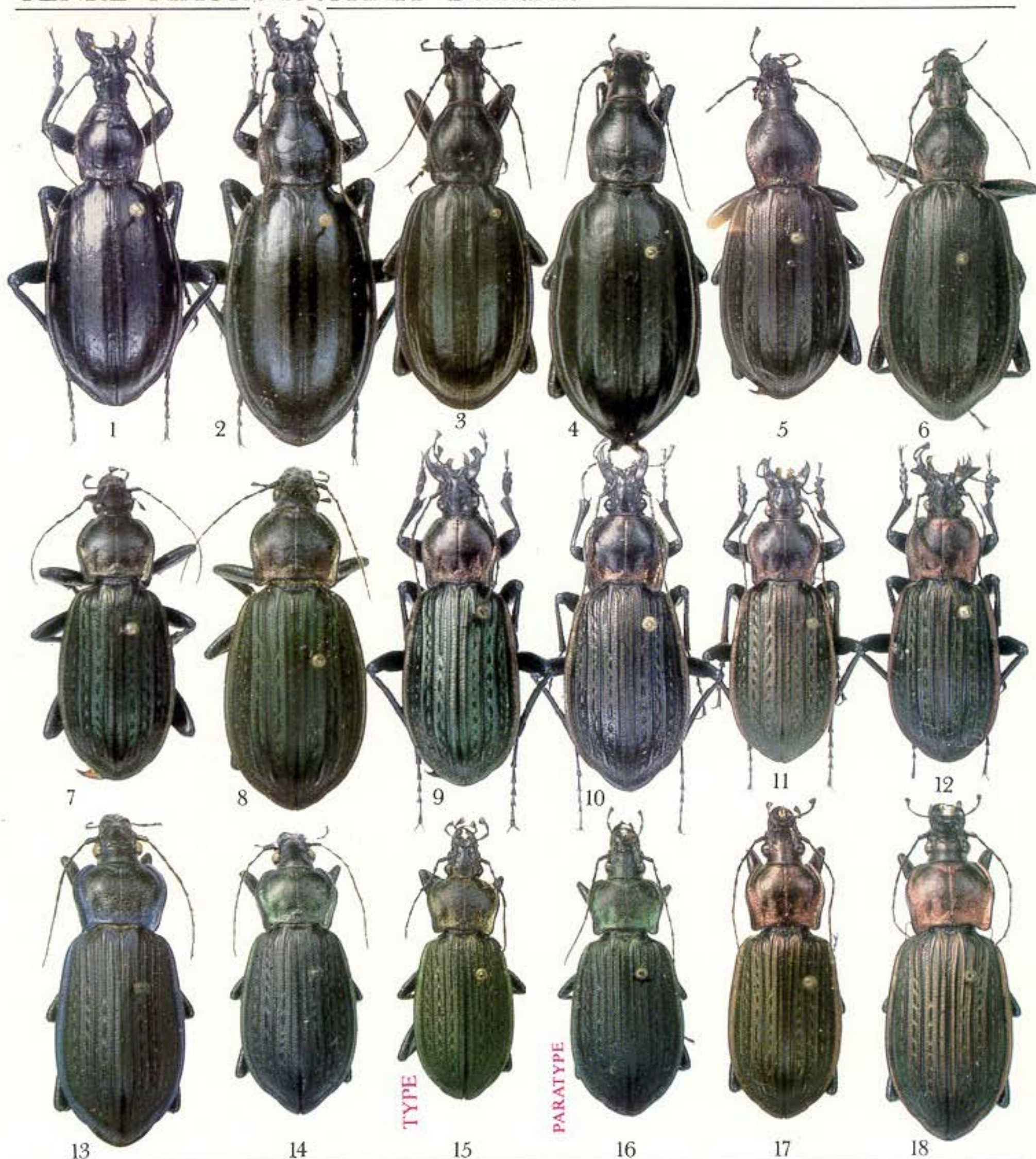


21. *M. morbillosus morbillosus* n. *arborensis* Krausse ♂ ; Porto Vecchio, Corse.  
 22. *M. morbillosus morbillosus* n. *arborensis* Krausse ♀ ; Porto Vecchio, Corse.  
 23. *M. morbillosus morbillosus* n. *arborensis* Krausse ♂ ; Asuni, Sardaigne, topotype.  
 24. *M. morbillosus morbillosus* n. *arborensis* Krausse ♀ ; Asuni, Sardaigne, topotype.  
 25. *M. morbillosus alternans* Pallas ♂ ; Sicile.  
 26. *M. morbillosus alternans* Pallas ♀ ; Sicile.  
 27. *M. celtibericus* n. *brannani* Schaaf ♂ ; Mertola, Portugal.  
 28. *M. celtibericus* n. *brannani* Schaaf ♀ ; Mertola, Portugal.

29. *M. celtibericus* n. *celtibericus* Germar ♂ ; Sierre de Montchique, Portugal.  
 30. *M. celtibericus* n. *celtibericus* Germar ♀ ; Sierre de Montchique, Portugal.  
 31. *M. celtibericus* n. *laufferi* Breuning ♂ ; Villarejo, Prov. Salamanque, Espagne.  
 32. *M. celtibericus* n. *laufferi* Breuning ♀ ; Villarejo, Prov. Salamanque, Espagne.  
 33. *M. planatus* Chaudoir ♂ ; Castelbuono, Sicile.  
 34. *M. planatus* Chaudoir ♀ ; Monts Madoni, Sicile.  
 35. *M. rugosus* Fabricius ♂ ; Kenitra, Maroc.  
 36. *M. rugosus* Fabricius ♀ ; Kenitra, Maroc.



# GENRE MACROTHORAX Desmarests



1. *Macrothorax aumonti* n. *maroccanus* Bedel ♂; Mellila, Maroc.
2. *M. aumonti* n. *maroccanus* Bedel ♀; Mellila, Maroc.
3. *M. aumonti* n. *aumonti* f.i. *sculpta* Lapouge ♂; Algérie, Lalla Maghrnia.
4. *M. aumonti* n. *aumonti* f.i. *sculpta* Lapouge ♀; Algérie, Lalla Maghrnia.
5. *M. aumonti* n. *aumonti* Lucas ♂; Oujde, Maroc.
6. *M. aumonti* n. *aumonti* Lucas ♀; Plaine des Angad, Maroc.
7. *M. morbillosus marginatus* f.i. *cychrisans* Lapouge ♂; Lalla Maghrnia, Algérie.
8. *M. morbillosus marginatus* f.i. *cychrisans* Lapouge ♀; Lalla Maghrnia, Algérie.
9. *M. morbillosus marginatus* Lallemant ♂; Bab el Kundi, Algérie.

10. *M. morbillosus marginatus* Lallemant ♀; Saïda, Algérie.
11. *M. morbillosus marginatus* Lallemant ♂; Baléares.
12. *M. morbillosus marginatus* Lallemant ♂; Almerimar, Espagne.
13. *M. morbillosus morbillosus* n. *mittrei* Lucas ♀; Bougie, Algérie.
14. *M. morbillosus morbillosus* n. *mittrei* Lucas ♀; Kabylie, Alg.
15. *M. morbillosus morbillosus* n. *mirei* Breuning ♂; Djbel Babor, Algérie, TYPE.
16. *M. morbillosus morbillosus* n. *mirei* Breuning ♀; Djbel Babor, Algérie, PARATYPE.
17. *M. morbillosus morbillosus* n. *morbillosus* Fabricius ♂; Alger, La Redoute, Algérie.
18. *M. morbillosus morbillosus* n. *constantinus* Lapouge ♂; Bizerte, Tunisie.