

## Elaborazione foto da Helicon focus a Camera Raw (PS CS3)

A seguito di vari esperimenti, fatti seguendo i vostri preziosi consigli, vi mostro come procedo io nell'elaborazione delle foto ALL IN FOCUS. Utilizzo Helicon focus, essendo utente mac Combine non è supportato, ma noto risultati abbastanza soddisfacenti da questo programma. Una volta salvate le immagini prodotte da Helicon, queste sono pronte per la loro elaborazione. Purtroppo qui il cartellino era trasparente e il risultato non è venuto per nulla buono.

Posteriore derivante da 23 immagini

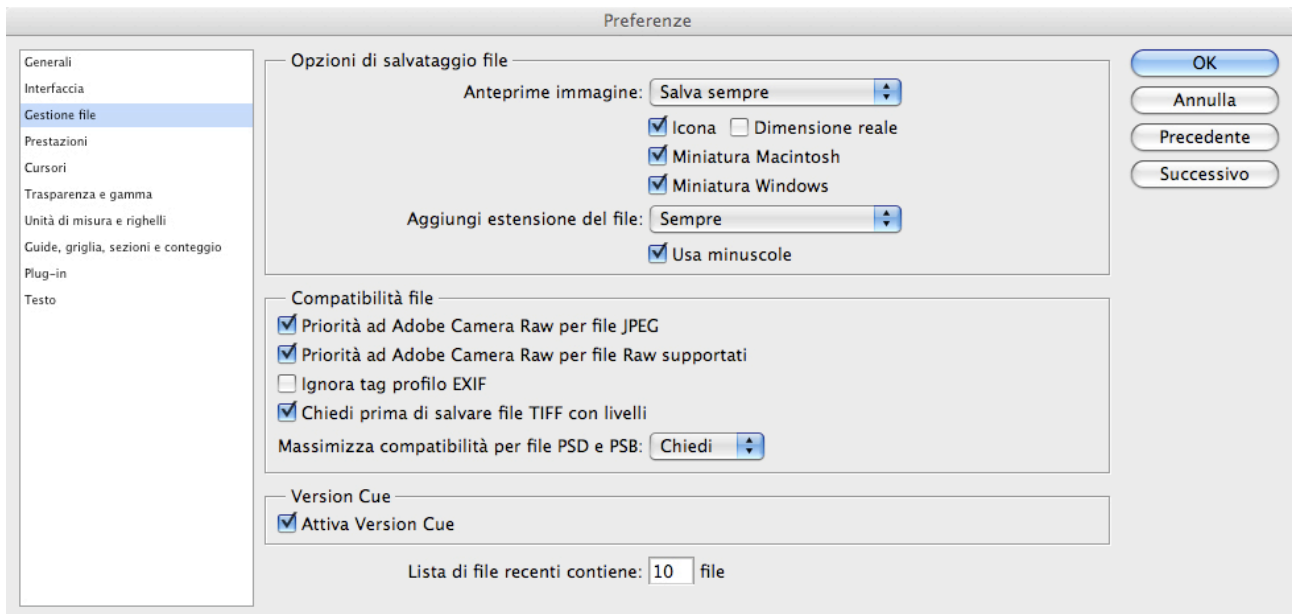


Anteriore risultante da 20 immagini.

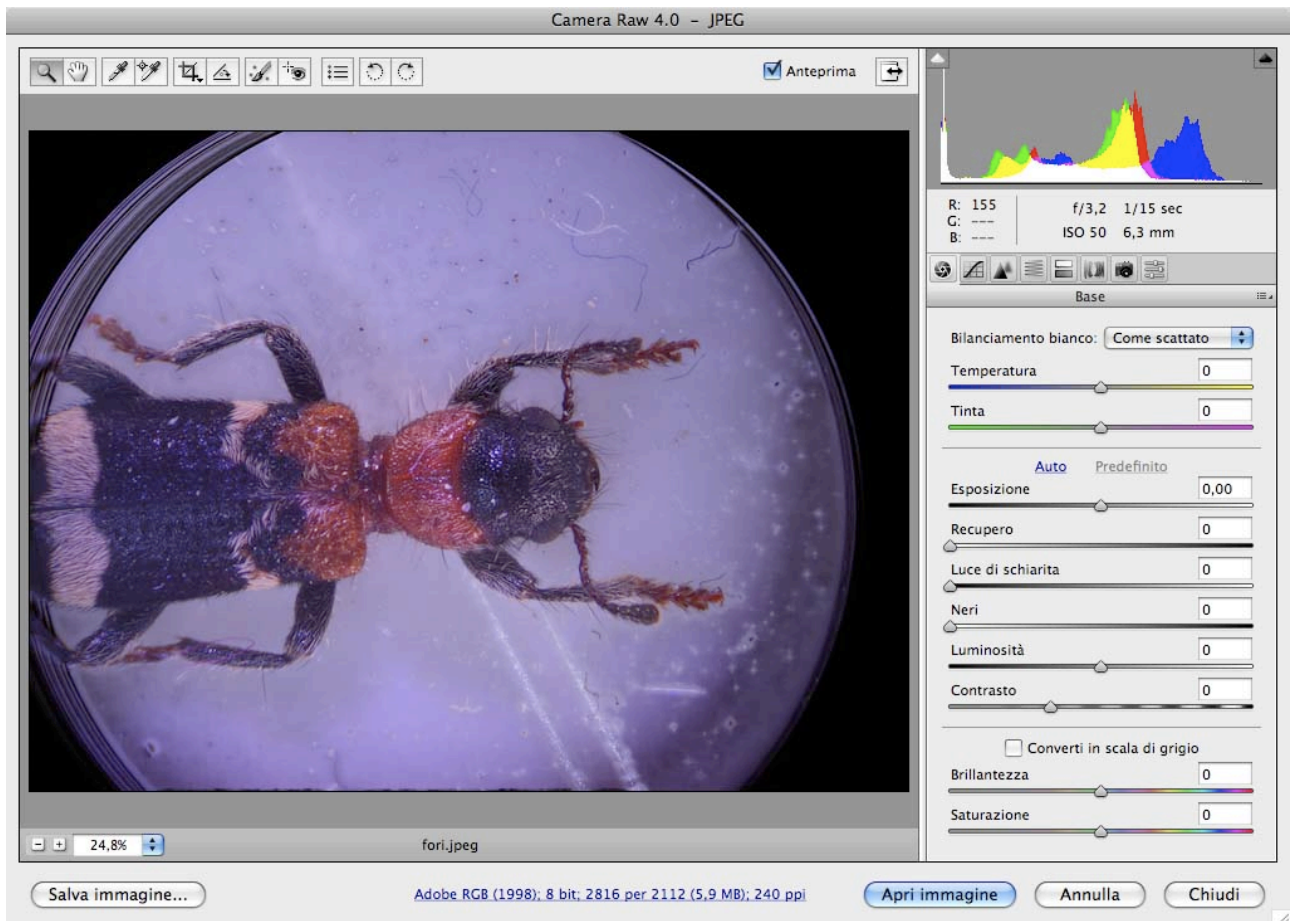


A questo punto si va su PS **Photoshop**-->**Preferenze**-->**Gestione File** e si spunta :

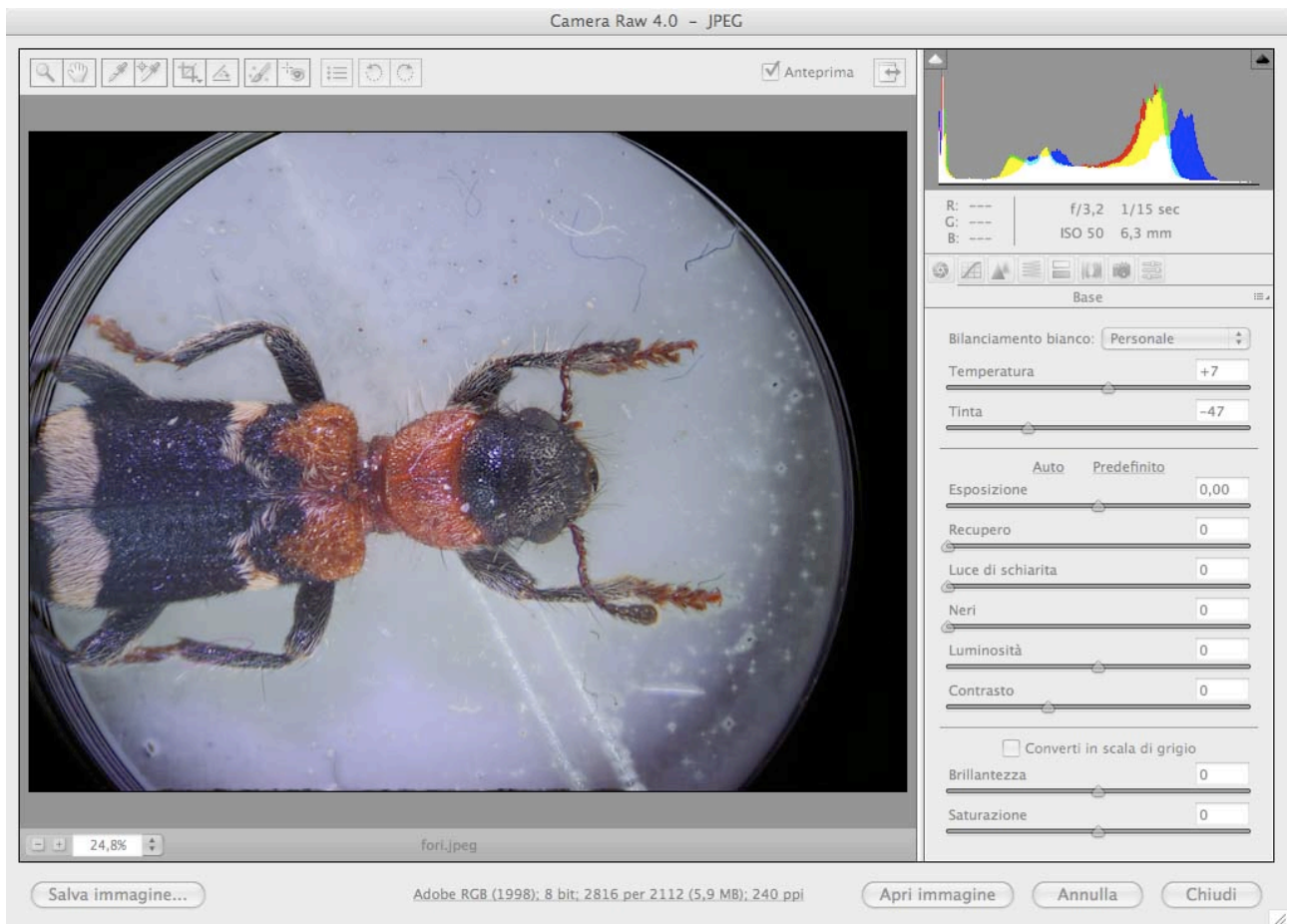
**Priorità Camera Raw per file JPEG.** Così che tutti i file JPEG aperti saranno visualizzati come RAW.



Così quando aprirete le vostre immagini, vi apparirà questo:



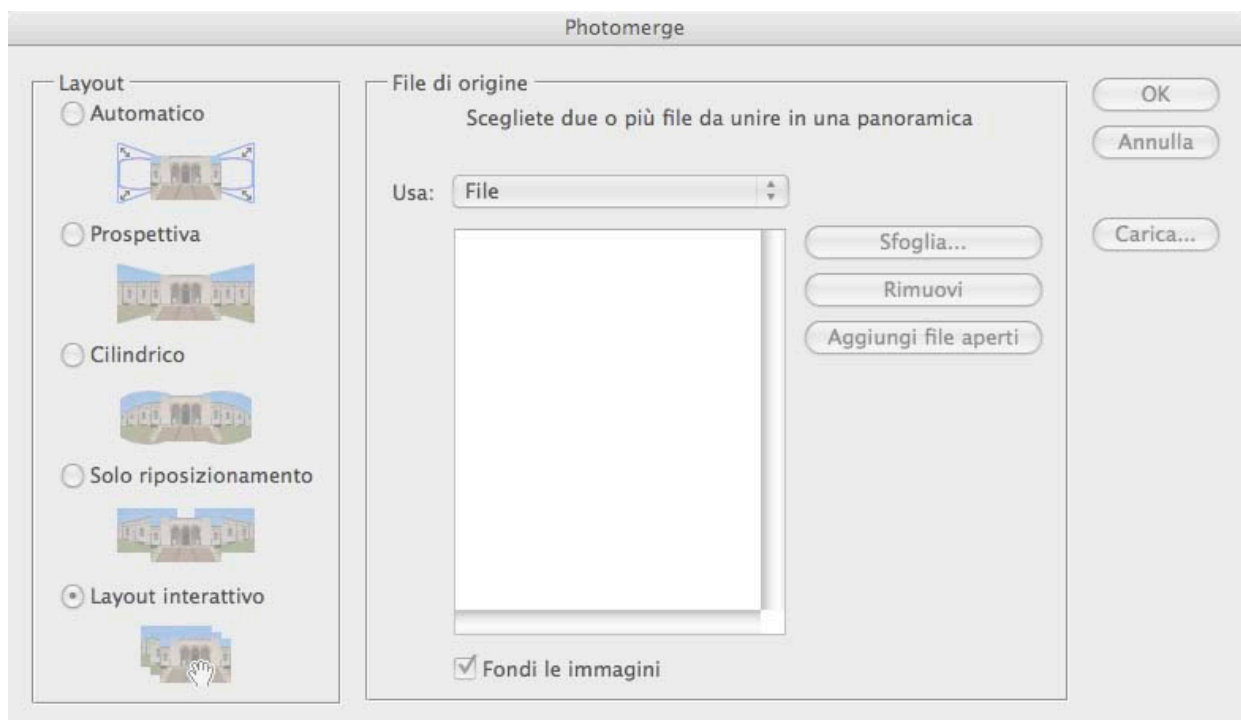
Ora da qui potete modificare un pò tutto, ma non vi consiglio di fare grandi cose, ricordatevi che è un file JPEG e non RAW! Tuttavia c'è una funzione molto interessante ed importante, il bilanciamento del bianco. E' sufficiente cliccare sul terzo pulsante in alto, da sinistra, e poi cliccare su una parte sicuramente bianca che vi risistema le tinte originali (non avendo il cartellino bianco, in questa foto è più complicato da vedere). In caso la tinta non sia perfetta lo stesso, si gioca un pò con temperatura e tinta.



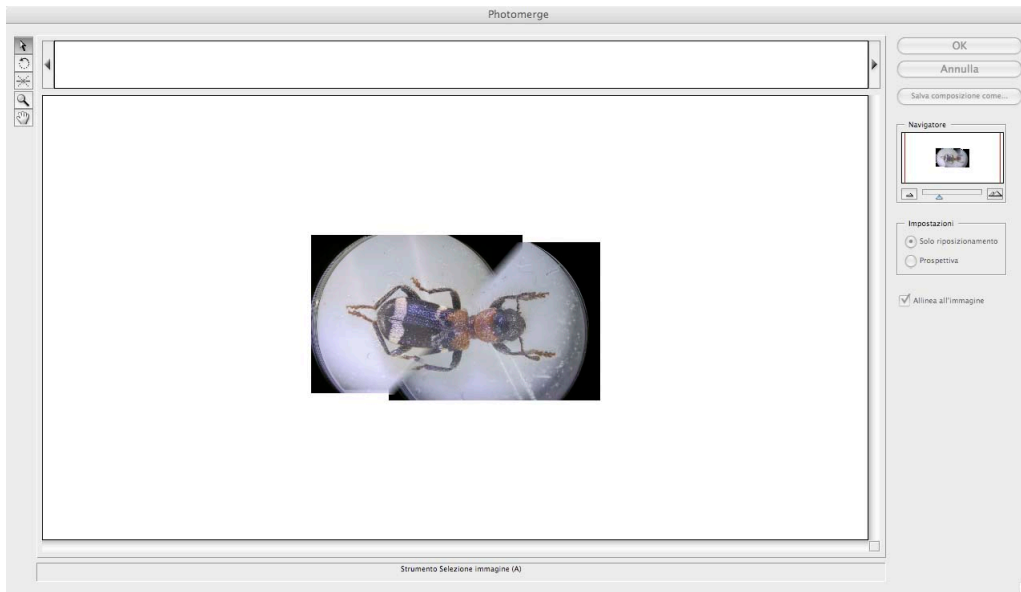
Una volta pronte le immagini si aprono e si salvano come JPG.

**Si va quindi in PS File-→automatizza-→Photomerge**

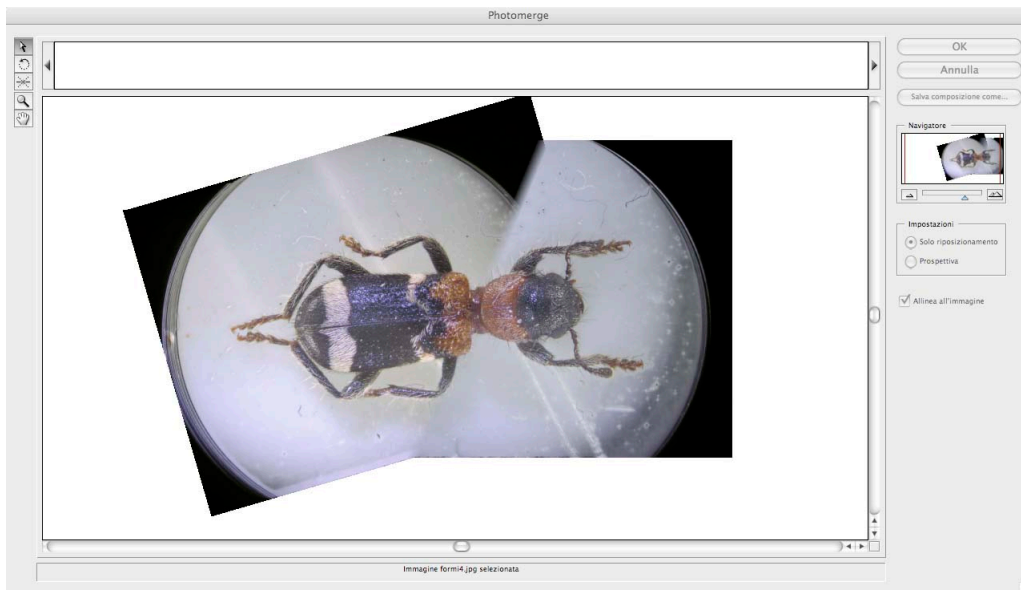
Si caricano le nostre foto e si seleziona **Layout interattivo**



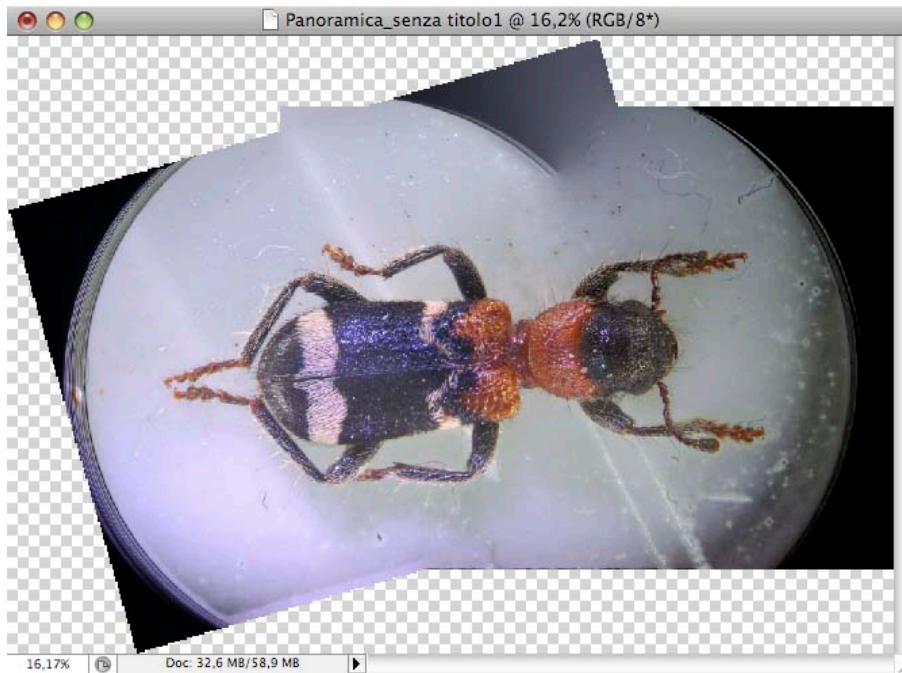
Le nostre foto appaiono, però, spaiate e non sovrapposte. Utilizzando quindi lo strumento ruota e lo strumento muovi, possiamo sovrapporle correttamente.



ecco come appare l'immagine correttamente sovrapposta.



A questo punto si da l'ok e si entra in PS.



Ritagliamo:



e salviamo sempre in JPG.

A questo punto solitamente riapro in Camera Raw per le ultime modifiche di bilanciamento e con le normali operazioni: selezione per colore e lazzo, seleziono il mio insetto e cancello lo sfondo. Regolo quindi livelli, luci ed ombre e do un colpetto di **Filtro** → **contrastata** → **contrastata migliore**.

**Risultato:**

