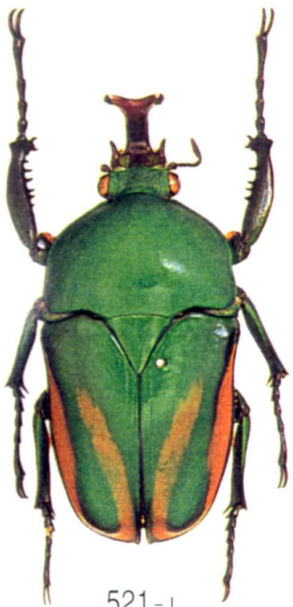
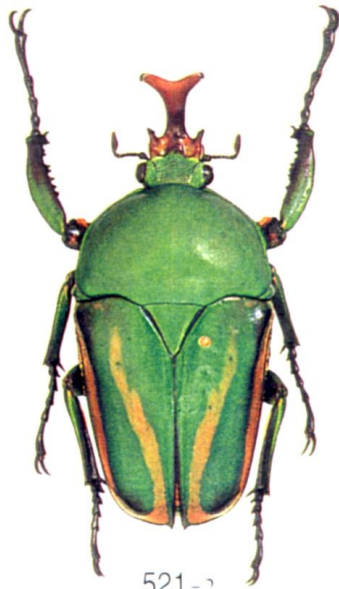


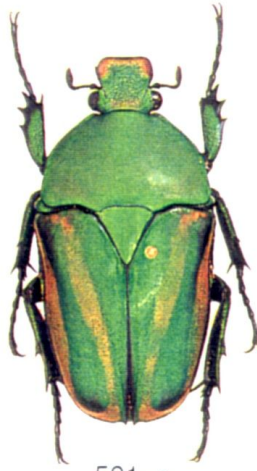
515. *Eudicella cupreosuturalis* エメラルドサスマタカナブン (1. Cameroun, 2-3. Zaire, 4-5. Burundi) 516. *E. preissi* ケブカサスマタカナブン 517. *E. ducalis* オオクロスジサスマタカナブン 518. *E. trimeni* ツヤサスマタカナブン 519. *E. colmanti* アカムネサスマタカナブン 520. *E. frontalis* キンイロサスマタカナブン



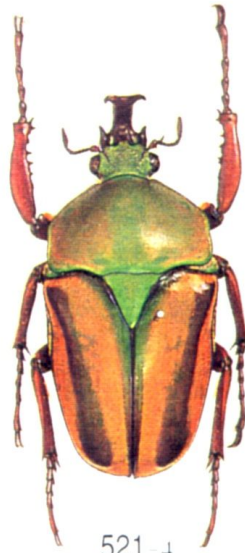
521-1



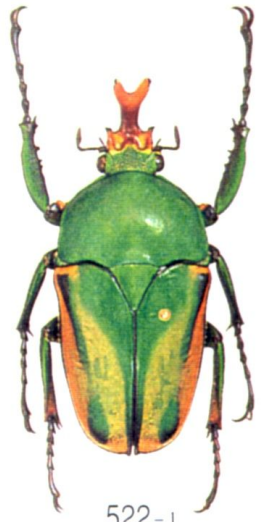
521-2



521-3



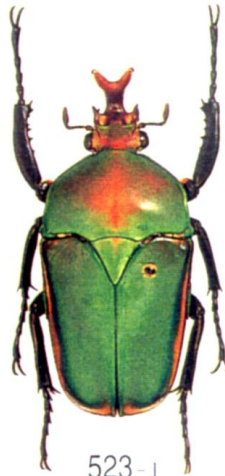
521-4



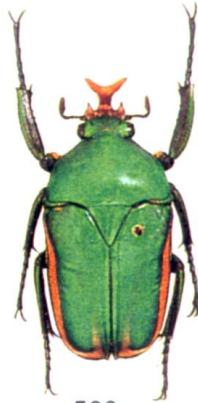
522-1



522-2



523-1



523-2



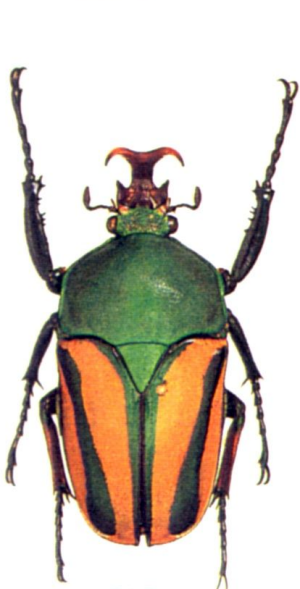
524-1



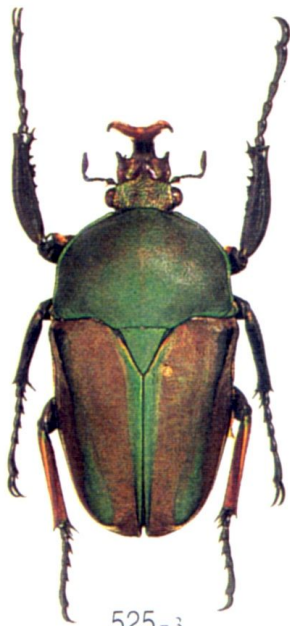
524-2



525-1



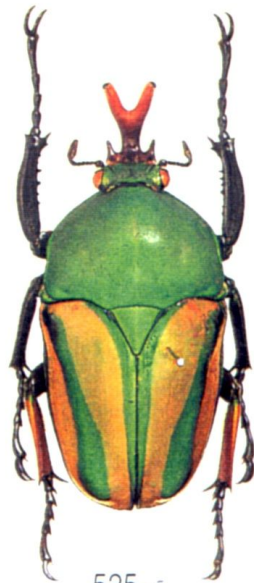
525-2



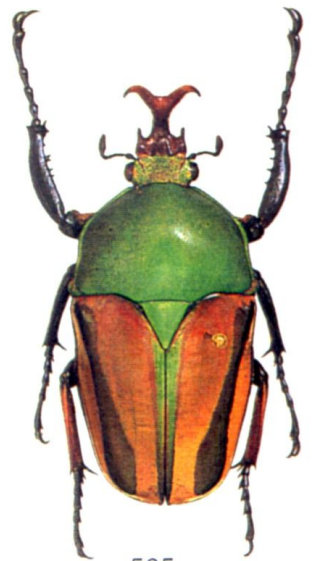
525-3



525-4

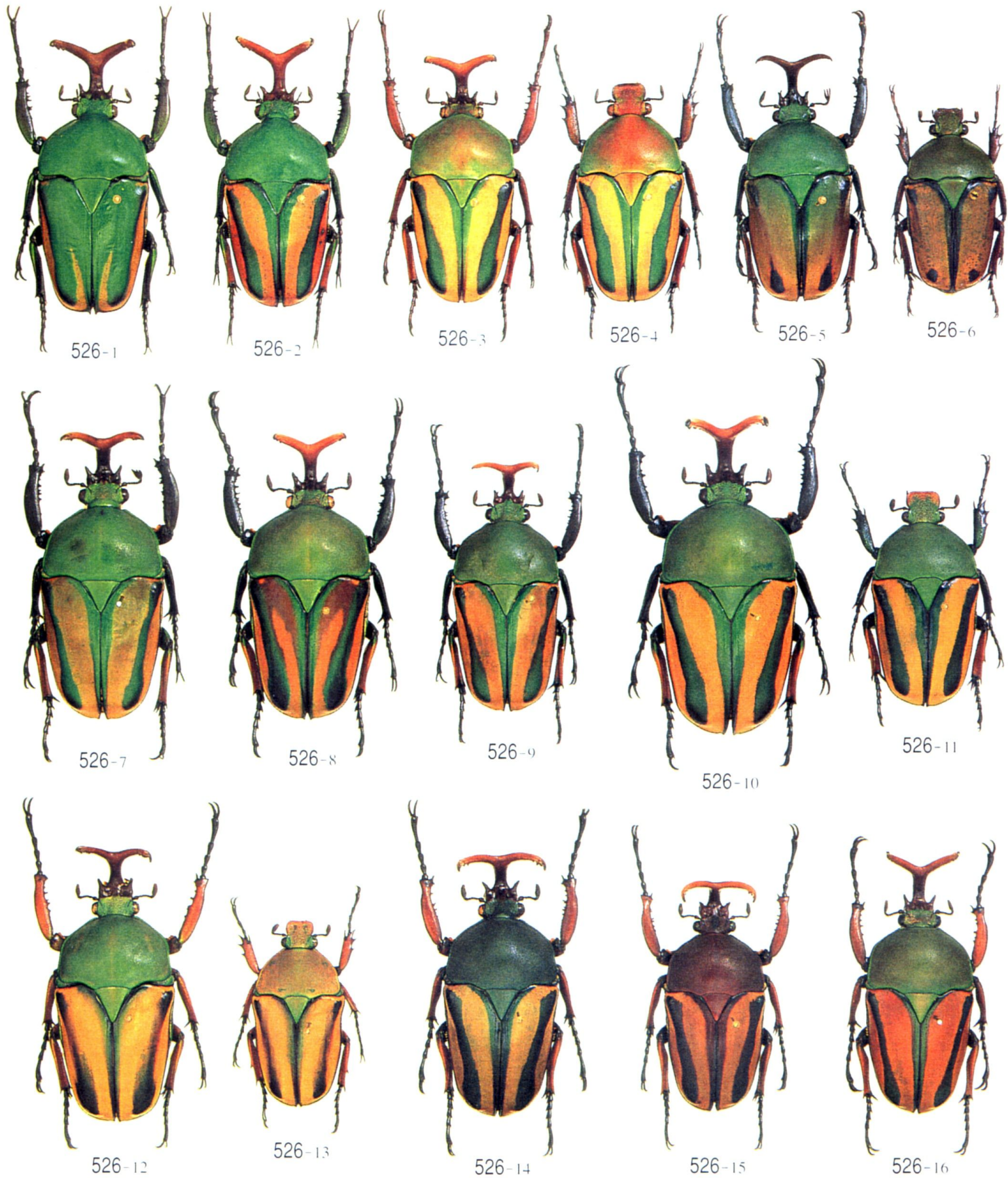


525-5

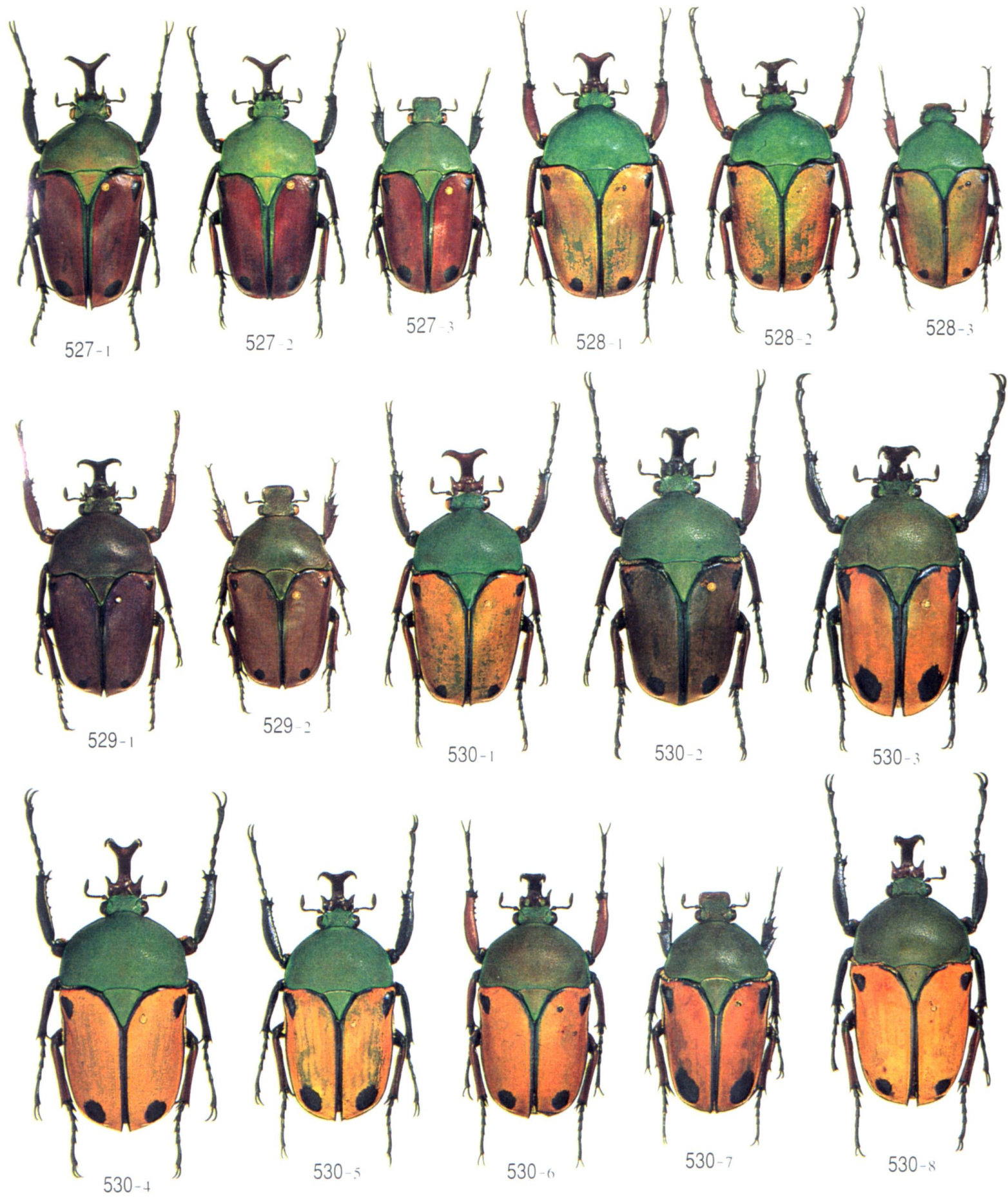


525-6

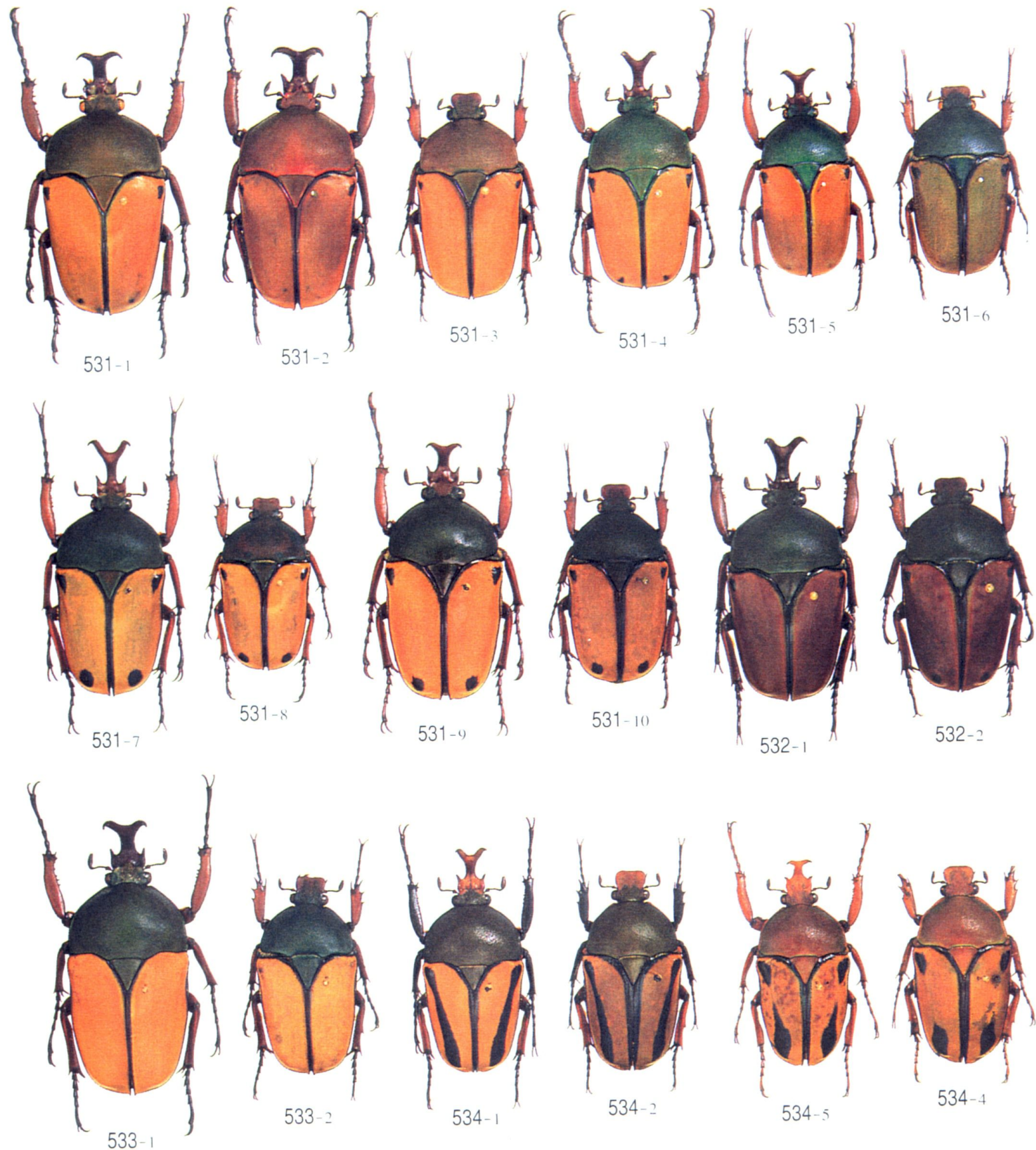
521. *Eudicella schultzeorum* シェルトツサスマタカナブン 1-3. ssp. *pseudowoermanni* (SW. Cameroun), 4. ssp. *opdebecki* (N. Cameroun) 522. *E. darandi* タランドサスマタカナブン (1. Guinea, 2. Cote d'Ivoire) 523. *E. inexpectata* キベリサスマタカナブン 524. *E. morgani togolensis* モルガンサスマタカナブン 525. *E. woermanni* ウエルマンサスマタカナブン 1. ssp. *woermanni* (Central Africa), 2. ssp. *poggei* (SE. Zaire), 3-4. ssp. *mechowiana* (E. Zaire), 5. ssp. *iturina* (NE. Zaire), 6. ssp. *ugandensis* (Rwanda)



526. *Endicella gralli* ミスジサスマタカナブン 1-2, ssp. *gralli* (Congo), 3-4, ssp. *hubini* (SW. Zaire), 5-6, ssp. *elgonensis* (Uganda), 7, ssp. *iturica* (NE. Zaire, Beni), 8-9, ssp. *orientalis* (NE. Zaire, Goma), 10-13, ssp. *umbrovittata* (W. Kenya), 14-16, ssp. *pauperata* (SE. Zaire)



527. *Eudicella aethiopica* エチオピアサスマタカナブン 528. *E. hereroensis* ナミブサスマタカナブン 529. *E. tetraspilota allardi* コツヤサスマタカナブン 530. *E. euthalia* オオヨツボシサスマタカナブン 1. ssp. *collinsi* (S. Kenya), 2. ssp. *oweni* (S. Tanzania), 3-7. ssp. *euthalia* (N. Tanzania), 8. ssp. *faessleri* (SE. Tanzania)



531. *Eudicella smithi* スミスサスマタカナブン 1-3. ssp. *shiratica* (1-2. E. Zaire, 3. Kenya), 4-6. ssp. *bertherandi* (4-5. Rwanda, 6. Burundi), 7-8. ssp. *newtonae* (Malawi), 9-10. ssp. *smithi* (Zimbabwe) 532. *E. nyassica* ニアササスマタカナブン 533. *E. immaculata* キバネサスマタカナブン 534. *E. trilineata* クロスジサスマタカナブン 1-2. ssp. *trilineata* (Malawi), 3-4. ssp. *interruptefasciata* (Tanzania)