

Strisce LED FLEX monocromatiche Verticali

IP65

New



Strisce LED flessibili FLEX monocromatiche Verticali

Monochromatic vertical FLEX flexibles LED stripes

Modalità di assemblaggio

- Le strisce vengono fornite provviste di connettori qual'ora si debbano aggiungere altre strisce o ridurne le dimensioni osservare nella saldatura i simboli stampati sulle strisce stesse + e - e RGB per la versione fullcolor.
- Non insistere con il saldatore oltre 10 secondi alla massima temperatura di 260°C.
- L'unità più piccola ottenibile è di dimensioni 72mm e contiene 3 Led, tagliare solo lungo la linea tratteggiata sulle strisce, il taglio in altri punti danneggerà irrimediabilmente tutto il prodotto.
- È consigliabile il fissaggio all'esterno con l'uso di adesivi silicnici trasparenti, si raccomanda di pulire la superficie dove andrà posizionata la striscia non superare mai la pressione di 20N/2cm nel fissaggio delle strisce.
- Non effettuare mai raggi inferiori a 2cm, potrebbe danneggiare la striscia.
- Non praticare mai fori nelle strisce, utilizzare i sistemi di fissaggio in dotazione che troverete all'interno della confezione.
- Nel caso di utilizzo di fascette nylon per il fissaggio fare attenzione a non danneggiare o incidere i bordi della striscia tirando eccessivamente la fascetta.

Informazioni di sicurezza

- Trattasi di componente elettronico evitare stress meccanici e termici eccessivi.
- Montare secondo le istruzioni ed utilizzare gli appositi sistemi di fissaggio a corredo.
- L'installazione deve avvenire a cura di personale qualificato.
- Tenere lontano da fonti di calore rispettando i limiti di temperatura indicati - 40°C ...+80°C
- Osservare la corretta polarità elettrica .
- L'alimentatore deve avere una potenza adeguata al carico.

How to assemble

- The stripes are supplied with connectors for adding other stripes or reducing the dimensions. When welding, respect the printed symbols on the stripes in the case of + and - and RGB for the full colour version.
- Do not weld for more than 10 seconds at a maximum temperature of 260°C.
- The smallest unit that can be obtained is 72 mm and contains 3 Led. Cut only along the broken line of the stripes. Cutting in other points can irreparably damage the entire product.
- Use transparent silicone adhesives for fixing externally. Clean the surface where the stripe will be positioned and never exceed a pressure of 20N/2cm when fixing the stripes.
- Never carry out a radius of less than 2cm. Doing so could damage the stripe.
- Never make holes in the stripes. Use the fixing systems provided inside the packaging.
- If fixing with nylon bands, take care not to damage or cut the edges of the stripe by pulling excessively the band.

Safety information

- When using electronic components avoid excessive mechanical and thermal stress.
- Mount according to instructions and use the appropriate fixing systems provided.
- Installation must be carried out by qualified staff.
- Keep away from heat sources and respect the indicated temperature limits - 40°C ...+80°C
- Respect the correct electric polarity.
- The transformer must have adequate power for the load.

Sistema di strisce flessibili per interni e per esterni IP65 con led verticali a luce bianca.

La striscia può essere collegata insieme ad altre per ottenere file continue di luce.

La versatilità di queste strisce le rende utili in molte applicazioni come ad esempio per disegnare con la luce l'architettura degli edifici, per retro illuminazione di espositori o insegne, per banconi o nicchie di negozi, ristoranti, bar, cinema e per effetti scenografici nelle abitazioni, e nella delimitazione di percorsi.

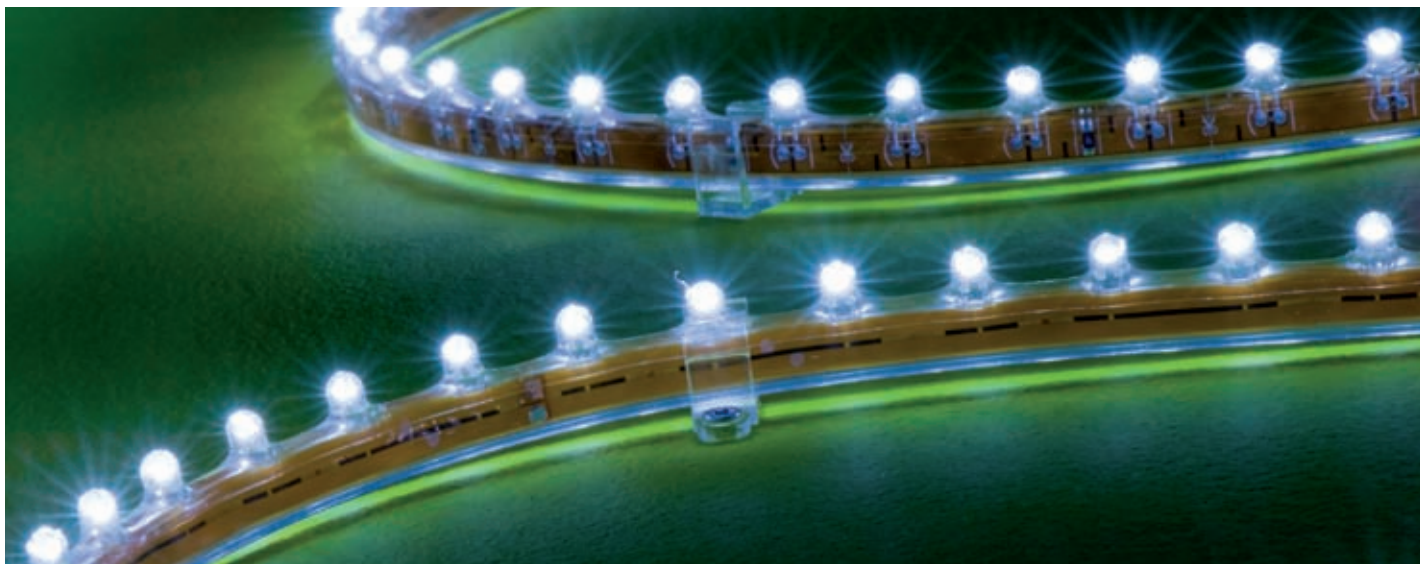
Le strisce led sono facili da installare, consumano pochissima energia elettrica, durano oltre 50.000 ore e non richiedono manutenzioni.

System of IP65 indoor and outdoor flexible strips with white light LED.

The strips can be connected to others (max 3m) to obtain continuous rows of light.

The versatility of these strips make them useful in many applications like drawing the architecture of buildings, backlighting of displays and signs, counters or niches in shops, restaurants, bars, cinemas, and for scenographic effects in homes and to bound paths.

The LED strips are easy to install, they use very little electricity and last over 50.000 hours without any need of maintenance.



Articolo Article	W	V _{IN}	ta °C	K	L [mm]	P [mm]	H [mm]	Kg	Icona	Colore Color	Codice Code
FLEX LED VERT. 300 WHITE	10,8	12	-40 ÷ +80	6000	3000	10	15	0,14	1	bianco/white	30917/S
FLEX LED VERT. 300 WHITE	10,8	12	-40 ÷ +80	3000	3000	10	15	0,14	1	bianco/white	30918/S

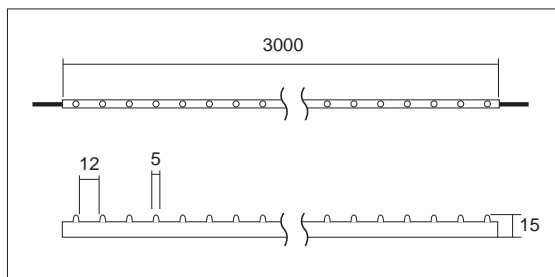
STRISCE LED FLESSIBILI FLEX VERTICALI - DATI TECNICI - TECHNICAL DATA



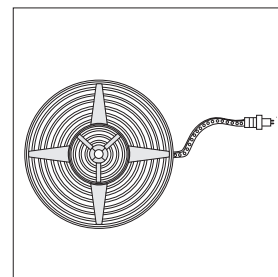
Connettori 2 poli a corredo
2 pole connector provided



Clip di fissaggio a corredo
Fixing clip provided



Dimensioni (mm)
Dimensions (mm)

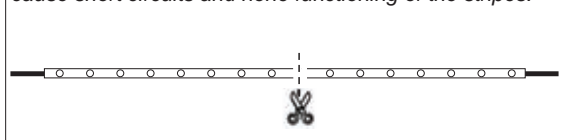


Dimension (mm) Ø160
Dimensions (mm) Ø160

ALIMENTATORE POWER SUPPLY	MINILED	USCITA - OUTPUT		
	MINILED	15W - 12V - IP20	max 3 metri strisce - max 3 m stripes	RN1367
	MINILED	70W - 12V - IP68	max 15 metri strisce - max 15 m stripes	24369
	MINILED	50W - 12V - IP65	max 9 metri strisce - max 9 m stripes	24379
	MINILED	90W - 12V - IP20	max 18 metri strisce - max 18 m stripes	PTDC/90/12V
	MINILED	60W - 12V - IP20	max 12 metri strisce - max 12 m stripes	PTDC/60/12V

Prestare particolare attenzione alle operazioni di taglio, evitare di lasciare residui che possono provocare cortocircuiti e quindi mancato funzionamento della striscia.

Pay attention when cutting. Do not leave residues that could cause short circuits and none functioning of the stripes.



NOFLEX W 50 Collegamento elettrico - Electric connection

