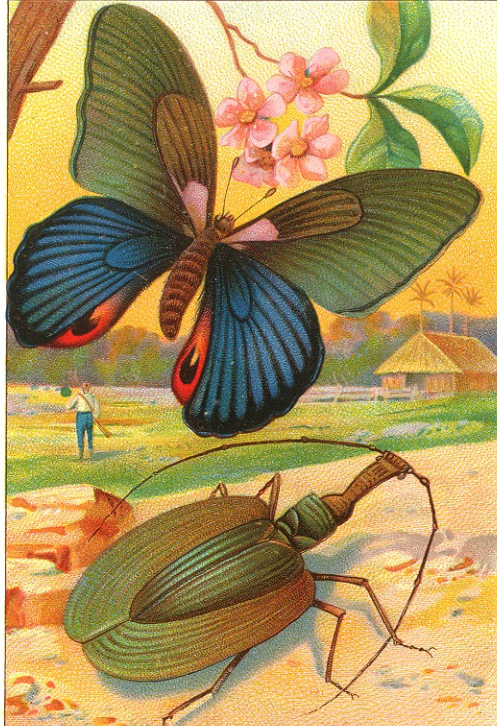




FARFALLE e SCARABEI  
DEI TROPICI. — 3.  
DADI PER MINESTRA LIEBIG.

*Jodlieb*

Spiegazione a tergo

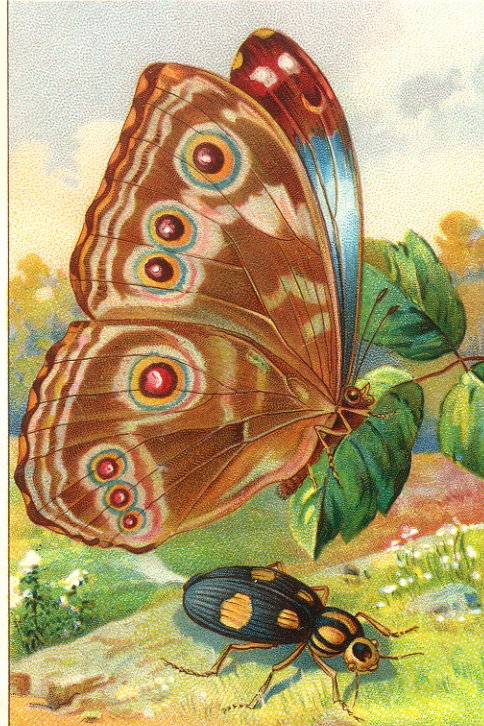


FARFALLE e SCARABEI  
DEI TROPICI. — 2.  
SÀPIS, ESTRATTO DI CARNE AROMATIZZATO.

*Jodlieb*

Riproduzione vietata.

Spiegazione a tergo



FARFALLE e SCARABEI  
DEI TROPICI. — 1.  
PURO ESTRATTO DI CARNE LIEBIG.

*Jodlieb*

Riproduzione vietata.

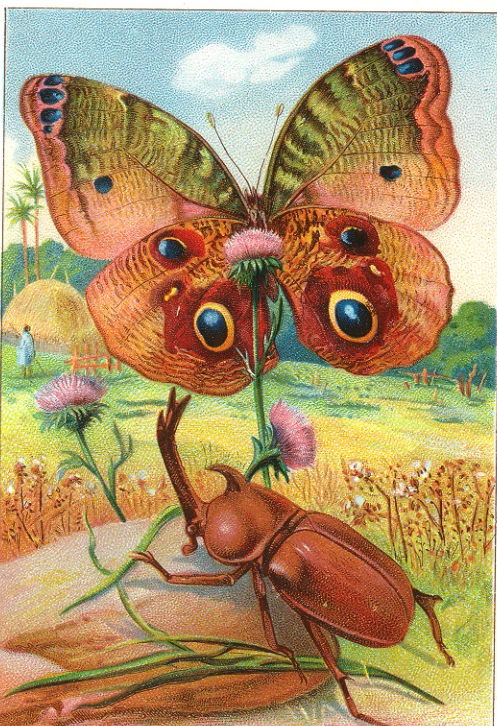
Spiegazione a tergo



FARFALLE e SCARABEI  
DEI TROPICI. — 6.  
DADI PER MINESTRA LIEBIG.

*Jodlieb*

Spiegazione a tergo



FARFALLE e SCARABEI  
DEI TROPICI. — 5.  
SÀPIS, ESTRATTO DI CARNE AROMATIZZATO.

*Jodlieb*

Riproduzione vietata

Spiegazione a tergo



FARFALLE e SCARABEI  
DEI TROPICI. — 4.  
PURO ESTRATTO DI CARNE LIEBIG.

*Jodlieb*

Riproduzione vietata

Spiegazione a tergo

## Dadi Liebig per Minestra:

un brodo completo concentrato, a base di Puro Estratto di Carne Liebig; da ciò il suo gusto fine e genuino.

6.

**Macropus longimanus:** (in alto): Ecco uno scarabeo interessante. E' detto lungicorno per via delle sue lunghe antenne. Gli scarabei, nella stessa guisa che le farfalle, hanno quattro ali, ma quelle anteriori, dette elitre, sono dure e servono di protezione per le posteriori. Le elitre del nostro scarabeo sono del colore dei tronchi d'albero e portano dei disegni che fanno pensare a certe scorze. Ecco una nuova forma di protezione contro gli uccelli che si nutrono di insetti.

**Xantospilopteryx superba:** (in basso della figura): Questa farfalla, benchè meno "superba" degli altri esemplari già mostrati, è tuttavia un rappresentante tipico delle farfalle tropicali: la famiglia delle Xantospilopteryx superba.

Compagnia Liebig, fondata nel 1865.

## Sàpis, Estratto di Carne aromatizzato

della Comp. Liebig: la forza della carne alleata all' aroma delle verdure.

5.

**Caligo eurylochus:** Che gioiello questa farfalla! Ammirate la meravigliosa gamma di colori fusi l'un coll'altro e formanti un fondo sul quale spiccano le vivaci chiazze gialle e azzurre.

**Xylotrupes dichotomos:** Questo scarabeo presenta di nuovo la particolarità di poter fare paura ai suoi nemici per mezzo delle protuberanze che rimarcherete.

Compagnia Liebig, fondata nel 1865.

## Puro Estratto di Carne Liebig:

contiene in forma concentrata ciò che vi ha di migliore, di più prezioso nella carne di bue: la sua forza, il suo sapore.

4.

**Papilio telegonus:** Che bella farfalla azzurra, che eleganza di forme! Si direbbe che per questo insetto la natura ha voluto, con un solo colore listato di nero e con la bellezza della linea, ottenere il massimo effetto. Osservate, fra l'altro, che le antenne di questa bella farfalla diurna sono in forma di mazza.

**Golofa Porteri:** E questo mostro raffigurato sulla parte inferiore della vignetta? Si comprende facilmente come egli debba fare paura con la sua pinza a denti di sega. E' in questo gruppo che si trovano i più grandi insetti conosciuti: essi misurano sino a 13 cm.

Compagnia Liebig, fondata nel 1865.

## Economia massima! Lavoro semplificato!

I Prodotti Liebig permettono di risparmiare tempo e denaro, di aumentare il valore nutritivo dei cibi, d'usufruire dei resti di cucina.

3.

**Saturnia cecropia:** Le farfalle si suddividono in farfalle di giorno o diurne e in farfalle di notte o notturne. Da noi, i colori di quest'ultime sono generalmente scuri, foschi, neutri, ma nei paesi tropicali sono invece vivi e brillanti come nelle farfalle diurne. Il bell'insetto della nostra vignetta, Saturnia cecropia, è una meravigliosa farfalla notturna e come tutte le sue simili ha il corpo più grosso e le antenne in forma di piuma.

**Alaus oculatus:** Questo scarabeo, come voi vedete, spalanca grandi occhi per spaventare, intimorire l'avversario. Si tratta, in realtà, di occhi falsi, che la natura gli ha disegnato sul torace. Quelli veri, molto più piccoli, sono piazzati sulla testa, proprio in principio del corpo.

Compagnia Liebig, fondata nel 1865.

## La forza, la finezza ed il sapore

del manzo sono concentrati nei Prodotti Liebig. Questi aiutano perciò la massaia a preparare dei cibi succulenti e sostanziosi.

2.

**Papilio acharas:** Ecco un altro bell'esemplare di farfalla tropicale. La colorazione delle sue ali è l'effetto di una infinità di piccolissime scaglie che, esaminate al microscopio, hanno la forma di piccoli ventagli spiegati.

**Mormolyce phyllodes:** Ammirate, nella parte inferiore della vignetta, questo insetto verde, di forma bizzarra, dalla testa e antenne allungate, che nell'insieme somiglia a una foglia di pianta. Questa forma e il colore verde costituiscono per lo scarabeo un eccellente mezzo di protezione: egli, mantenendosi immobile, si fa passare per una foglia di pianta.

Compagnia Liebig, fondata nel 1865.

## A base di carne di bue,

i Prodotti Liebig costituiscono un mezzo pratico ed economico per preparare brodi e minestre e per migliorare e rafforzare ogni cibo.

1.

La maggior parte degli insetti esotici non hanno un nome popolare tra noi, salvo quando presentano qualche spiccata particolarità caratteristica. Siamo perciò obbligati a designarli col loro nome latino.

**Morpho neoptalanus:** Nessuna delle nostre farfalle, e neppure di quelle d'Europa, è paragonabile al bell'insetto che vi mostra la nostra vignetta. Delicatamente posato su di una foglia, esso ha chiuso le sue quattro ali che perciò sono visibili solo nella loro parte inferiore.

**Pheropsophus indicus:** Il secondo insetto della nostra vignetta, il càrabo "brachinus" o bombardiere, offre precisamente una particolarità tutta sua dalla quale gli deriva il nome. Irritato, o sentendosi in pericolo, lancia dall'apice dell'addome un liquido nauseabondo che allontana il nemico.

Compagnia Liebig, fondata nel 1865.