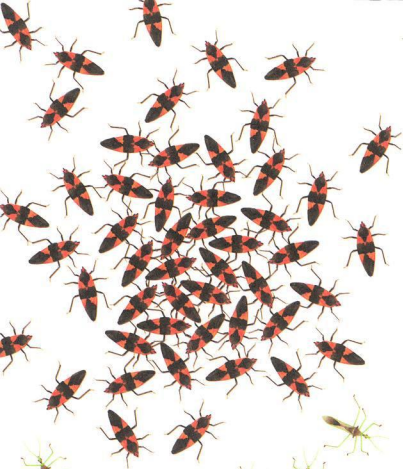


Beneficial insects | Insectes utiles



- Poliste
- Reduvié
- Punaise de fasciépiade
- Chrysochomé de l'apocyn
- Chrysoschomus auratus
- Chauliognathus marginatus
- Oncopeltus fasciatus
- Margined leatherwing
- Assassin bug
- Pepper wasp
- Dogbane beetle



2010-10-19
Ottawa ON
Day of Insects

2010-10-19
Ottawa ON
Day of Insects



Special thanks to Canadian Museum of Nature for their expertise and support.
Remerciements tout particuliers au personnel de la collection de la nature pour son expertise et son soutien.

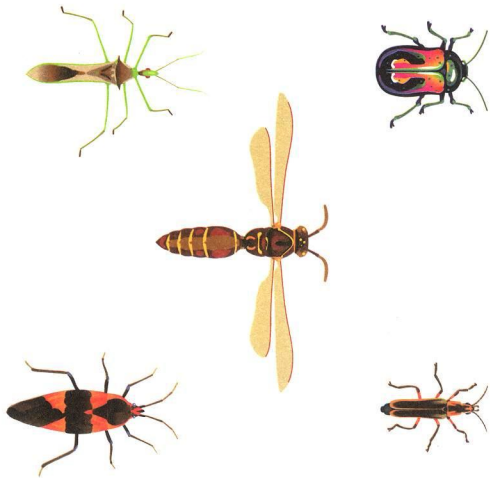
Canadian Bank Note
Design / Illustration > Keith Martin



Day of Insects
Canada Post
Postes Canada

Day of Insects
Journée de l'insecte





They skitter, scamper and sometimes sting; we call them bugs for our own reasons. But, as any veteran gardener will tell you, one person's pest is another person's helper. Just watch the **PAPER WASP** as it chomps away on caterpillars and other gardening pests. Another "exterminator," the **ASSASSIN BUG** uses its beak to suck the body fluids from its soft-bodied victims. Wildflower gardeners and farmers will appreciate the **LARGE MILKWEED BUG** for feeding on the juice of milkweed seeds, as well as the larvae of the **DOGBANE BEETLE**, which eat the same plant's roots. The **MARGINED LEATHERWING** should also be prized for its larvae, which consume a range of harmful insects.

Ils volent au ras de l'eau, ils trottaient et parfois piquent; pour bien des gens, les insectes sont une véritable peste. Mais comme vous le diront tous les jardiniers d'expérience, ces bestioles sont nuisibles pour les uns, utiles pour les autres. Observez le **POLISTE** lorsqu'il dévore une chenille ou d'autres ennemis des plantes. Le **RÉDUVE**, ou punaise assassine, un autre « exterminateur », se sert de ses stylets, organes piqueurs-suceurs, pour aspirer les liquides organiques de sa proie. Et que dire de deux alliées des agriculteurs et des jardiniers amoureux des fleurs sauvages : la **PUNAISE DE L'ASCLÉPIADE** se nourrit du jus des graines de la plante dont elle tire son nom ainsi que de la larve de la **CHRYMÈLE DE L'APOCYN** qui, elle, s'alimente des racines de ce même végétal. Enfin, la **CANTHARIDE** est toujours la bienvenue, car sa larve est avide d'une variété d'insectes nuisibles.

Special thanks to Canadian Museum of Nature staff for their expertise and support.
Remerciements tout particuliers au personnel du Musée canadien de la nature pour son expertise et son soutien.

Design | Illustration > Keith Martin
Canadian Bank Note

