

Estratto dal Bollettino della Società Entomologica Italiana  
Volume 110, N. 9 — 20 Novembre 1978

---

PARIDE DIOLI

*HORVATHIOLUS SYRIACUS* (REUTER), NUOVO PER L'ITALIA,  
E OSSERVAZIONI SULLE SPECIE ITALIANE DEL GENERE

(*Heteroptera Lygaeidae*)

Dall'esame di un lotto di Eterotteri inviati dalla Sardegna dal Sig. C. Meloni di Cagliari, ebbi modo di notare la presenza di *Horvathiolus syriacus* (REUT.); trattandosi di entità non ancora nota per l'Italia, ho colto l'occasione per fornire un quadro di quanto attualmente sappiamo sugli *Horvathiolus* della nostra fauna.

Il genere venne istituito da JOSIFOV (1965) con generotipo *Cimex superbus* Pollich 1781. Le specie finora note per l'Italia erano *H. gibbicollis* (COSTA) e *H. superbus* (POLL.).

*Horvathiolus gibbicollis* (COSTA, 1882)

È un'entità a distribuzione di tipo mediterraneo-occidentale, presente da noi in Italia meridionale, Sicilia e Sardegna, dove vive frammista all'*H. superbus*; questo fenomeno è più evidente nei mesi freddi quando le due specie trovano

spesso rifugio sotto le stesse cortecce di *Eucalyptus*. Si differenzia nettamente dai congeneri per la colorazione brillante del capo e del pronoto e per la forma del corpo più slanciata.

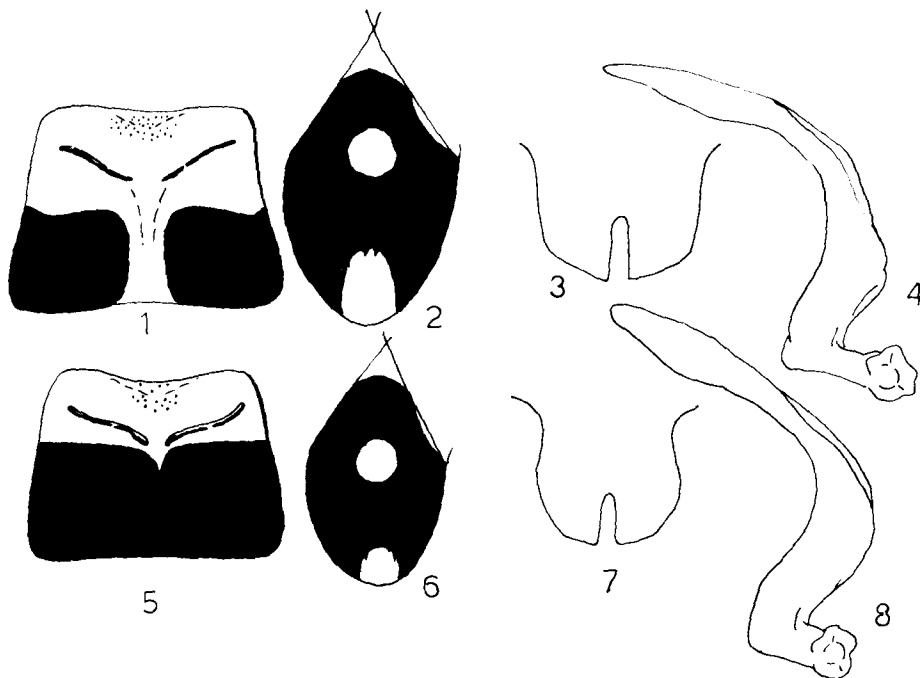
*Horvathiolus superbus* (POLLICH, 1781)

Si tratta della specie a maggior diffusione: da gran parte dell' Europa media e meridionale fino all'Anatolia e al Turkestan. Meritano conferma le segnalazioni per la Palestina, precedenti al lavoro di JOSIFOV (1965).

In Italia è presente in tutte le regioni e nelle isole maggiori; è stata rinvenuta in svariati biotopi, sovente antropizzati, generalmente a carattere steppico, fra le radici, nei detriti e sulle foglie di diverse essenze vegetali.

*Horvathiolus syriacus* (REUTER, 1885)

Materiale esaminato: Sardegna: Cagliari, Selegas, loc. Perda Campus ! 19.III.1973, 7 es.; Cagliari, Decimону, loc. Riu Flumineddu ! 28.XII.1973, 4 es.; Cagliari, Senorbi ! 10.IX.1974, 1 es.: tutti leg. Meloni, sotto cortecce di *Eucalyptus*.



Figg. 1, 2, 3, 4: *Horvathiolus syriacus* (Sardegna, prov. Cagliari); figg. 5, 6, 7, 8: *H. superbus* (Toscana); figg. 1, 5: pronoto; figg. 2, 6: membrana delle emielitre; figg. 3, 7: parte distale del segmento genitale del maschio; figg. 4, 8: paramero, visto lateralmente.

Ha forma e colorazione come le specie precedenti ma dimensioni mediamente maggiori; tuttavia per una esatta identificazione è conveniente far ricorso all'esame della capsula genitale: la parte distale del segmento genitale dei maschi della Sardegna presenta margini rettilinei ed incavo profondo, i parameri sono notevolmente più affusolati all'apice che nell' *H. superbus* (figg. 3 e 4).

La geonemia di questa entità può essere considerata olomediterranea espansiva verso l'Asia centrale.

Poiché si tratta di una specie facilmente confondibile con le altre già note per la fauna italiana, credo opportuno fornire una tabella degli *Horvathiolus* considerati:

1. Capo con colorazione brillante, pronoto in parte brillante; tibie rosse tranne la porzione prossimale . . . . . *gibbicollis*
- Capo e pronoto a colorazione opaca, tibie color nero-rossiccio . . . . . 2
2. Lunghezza del corpo 5.1-6.1 mm; macchia apicale della membrana lunga 1.35 volte la larghezza. Le macchie scure del pronoto non si toccano tra loro e raggiungono in estensione la metà dello stesso senza toccare le due carene nel terzo distale (fig. 1). Parameri affusolati all'apice, parte distale del segmento genitale con margini rettilinei ed incavo profondo fino alla metà della stessa (figg. 3 e 4). . . . . *syriacus*
- Lunghezza del corpo, al massimo, 5.3 mm; macchia apicale della membrana lunga 0.95-1.0 volte la larghezza. Le macchie scure del pronoto talvolta si congiungono a formare un'unica banda con due centri di colore più scuro e quasi raggiungono le due carene nel terzo distale (fig. 5). Parameri arrotondati all'apice; parte distale del segmento genitale con margini sinuosi ed incavo profondo meno della metà della stessa (figg. 7 e 8) . . . . . *superbus*

#### BIBLIOGRAFIA

JOSIFOV M., 1965 - Zur Systematik der Gattung *Melanocoryphus* Stal (*Hem. Het. Lygaeidae*). *Acta Entom. Mus. Nat.*, Praha, 36, pp. 311-334, 64 figg. .

#### RIASSUNTO

L'Autore segnala la presenza in Sardegna dell' *H. syriacus* e fornisce un quadro della distribuzione e la tabella dicotomica delle specie appartenenti a questo genere, viventi sul nostro territorio.

#### ABSTRACT

*Italian species of Horvathiolus, with remarks on H. syriacus* (Rt.) (Heteroptera Lygaeidae).

The Author records from Sardinia *H. syriacus*, a species new for Italy; a key for the identification of Italian species and their distribution are given.

*Indirizzo dell'Autore*: Via Valeriana 19, 23100 Sondrio.

